

## Caractéristiques techniques réglementaires

- Composition : 680 g/L acide pélargonique
- Formulation : concentré émulsionnable (EC)
- Délai de rentrée : 24 heures
- Délai sans pluie : 2 heures
- ZNT : 5 mètres
- IFT biocontrôle, éligible Nodu vert



Application localisée sur le rang

Cultures	Usages	Doses	Délais avant récolte (jours)	Nombre d'applications max/an	Conditions d'emploi
Cultures fruitières (cultures installées)	Désherbage	16 l/ha	3	2 applications avec un intervalle de 14 jours minimum	Application sur deux tiers au maximum de la surface de la parcelle cultivée
Noisetier	Suppression des rejets	16 l/ha	1	2 applications avec un intervalle de 14 jours minimum	
Agrumes (oranger, citronnier, mandarinier, pamplemoussier, mandarinier, clémentinier, limettes) framboisier, mûres, mûres des haies, grenadier, kiwi, olivier, pommier, poirier, néflier, cognassier, nashi, pommette, prunier	Suppression des rejets	16 l/ha	1	2 applications avec un intervalle de 14 jours minimum	

Protection des personnes présentes et des résidents : 0 mètre car produit de biocontrôle sauf pour les usages suppression des rejets => Respecter une distance d'au moins 3 mètres entre la rampe de pulvérisation ou le dernier rang traité et : l'espace fréquenté par les personnes présentes lors du traitement ; ou l'espace susceptible d'être fréquenté par des résidents.

Beloukha (AMM 2140255) 680 g/l acide pélargonique, formulation EC. Marque déposée Belchim Crop Protection NV. Détenteur homologation : Jade. P264 Se laver soigneusement les mains après manipulation. P280 Porter des gants de protection, des vêtements de protection, un équipement de protection des yeux, un équipement de protection du visage. P302+P352 en cas de contact avec la peau : Laver abondamment à l'eau et au savon. P305+P351+P338+P310 en cas de contact avec les yeux : Rincer avec précaution à l'eau pendant plusieurs minutes. Enlever les lentilles de contact si la victime en porte et si elles peuvent être facilement enlevées. Continuer à rincer. Appeler immédiatement un centre antipoison ou un médecin. P332+P313 En cas d'irritation cutanée: consulter un médecin. P362+P364 Enlever les vêtements contaminés et les laver avant réutilisation. Spe2 Pour protéger les eaux souterraines, ne pas appliquer ce produit sur plus de 2/3 de la surface traitée. Pour protéger les organismes aquatiques, ne pas appliquer sur sol artificiellement drainé ayant une teneur en argile supérieure ou égale à 45% et ne pas appliquer ce produit de novembre à février pour les usages suppression des rejets. Spe3 Pour protéger les organismes aquatiques, respecter une ZNT de 5m par rapport aux points d'eau. Spe8 Pour protéger les abeilles et autres insectes pollinisateurs, ne pas utiliser en présence d'abeilles et autres pollinisateurs, ne pas appliquer lorsque des adventices en fleur sont présentes. Pour les usages autorisés, doses, conditions et restrictions d'emploi, cf l'étiquette ou www.phytodata.com.



Danger.  
 H315 Provoque une irritation cutanée.  
 H318 Provoque de graves lésions des yeux.  
 EUH401 Respecter les instructions d'utilisation pour éviter les risques pour l'homme et l'environnement.



BIOCONTRÔLE



Flashez pour mieux désherber !



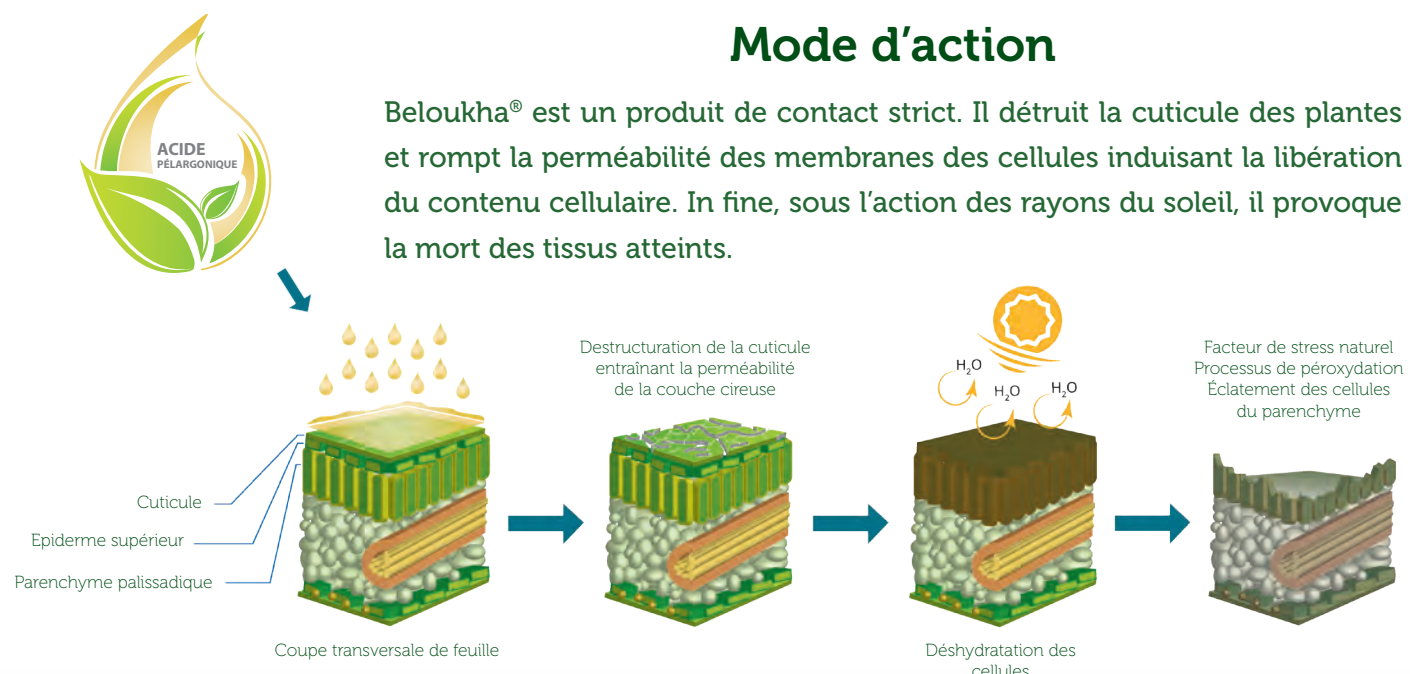
[www.desherbeloukha.com](http://www.desherbeloukha.com)

Pour une application idéale de Beloukha

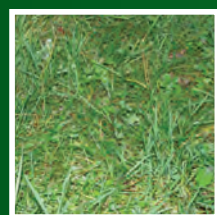


Un produit de biocontrôle est un produit qui utilise les mécanismes et interactions naturels. Son rôle est de protéger les cultures contre les agresseurs sans pour autant les éradiquer.

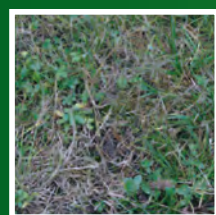
Beloukha® est listé produit de biocontrôle comme substance naturelle d'origine végétale. Beloukha® s'intègre dans les stratégies de maîtrise des adventices avec ou sans travail mécanique d'entretien du sol.



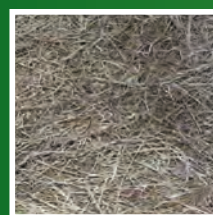
### Effet choc



Beloukha® appliqué sur jeunes adventices



2 heures après



1 jour après

### Maîtrise des adventices



### Suppression des rejets



### Les points forts

#### Biocontrôle

1<sup>er</sup> produit de biocontrôle utilisable sur cultures fruitières pour la maîtrise des adventices (graminées et dicotylédones jeunes) et la suppression des rejets

#### Origine végétale

L'acide pélargonique est naturellement présent dans les plantes

#### Produit de contact strict

Beloukha® a une action mécanique vis-à-vis des adventices, il ne présente pas de risque de résistance

#### Rapidité d'action

Effet choc visible en 2 heures

#### Biodégradable en 2 jours

Limite les résidus dans le sol

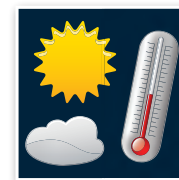
### Les clés de la réussite

#### LA DOSE



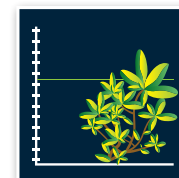
- Adapter de préférence le volume de bouillie de 200 à 300 l/ha, tout en conservant une dose maximale de 16 l/ha.
- Remplir la cuve aux 3/4 avec de l'eau
- Démarrer l'agitation et la maintenir durant l'application
- Appliquer la bouillie dans les 24 heures

#### LES CONDITIONS MÉTÉOROLOGIQUES



- Temps ensoleillé sans couvert nuageux pendant et durant 2 heures après l'application
- Température de 15°C minimum
- Appliquer de préférence sur un feuillage sec
- Délai sans pluie : 2 heures

#### LE STADE DES ADVENTICES / DES REJETS



- Efficacité optimale :
  - Sur jeunes graminées et dicotylédones à un stade de 2 à 4 feuilles
  - Sur rejets de 10 à 15 cm maximum (non lignifiés)
- Utilisation déconseillée sur des adventices développées présentant une densité de feuillage important

#### LA QUALITÉ DE PULVÉRISATION



- Assurer une pulvérisation homogène et complète en privilégiant le nombre d'impacts par cm<sup>2</sup>
- Seules les parties réellement touchées par Beloukha® pourront être détruites
- Préconisation de buses à fente classique avec une pulvérisation de gouttelettes fines à très fines
- Utilisation possible aussi avec un adjuvant anti-dérive