

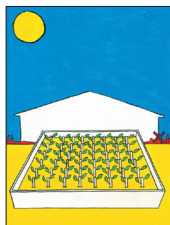
Introduction

Les conseillers techniques de Rhizopon visitent quotidiennement les pépinières spécialisées dans la multiplication des végétaux par bouturage. Ces entreprises essaient de répondre aux normes les plus sévères et aux tendances du moment. Le marché demande des lots uniformes toujours plus importants de sujets de première qualité, à livrer à un moment fixé d'avance.

Il va de soi que les augmentations de prix sont quasiment bannies. Pour tenter de respecter cette contrainte, il est en tout cas nécessaire que le matériel de départ (la bouture) soit en parfait état. Nombre de problèmes de culture sont dus à la moins bonne qualité des boutures.

Un principe essentiel :

un bon démarrage est nécessaire pour réussir une bonne culture.



Sélection des plantes mères

Dans le passé il était normal de prélever une bouture sur une plante releguée dans un coin de l'exploitation. Des horticulteurs près de leurs sous, armés de leur sécateur, écumaient les espaces verts. Dans ce cas on ignorait sûrement la condition de la plante mère. Comme les meilleures plantes mères donnent les meilleures boutures, il est extrêmement important d'apporter tous les soins à leur sélection ou à leur culture.

Sélection continue

A chaque cycle de production, sélectionnez les sujets qui présentent les meilleures caractéristiques pour la reproduction. Parmi ces sujets, choisissez les meilleurs et utilisez-les comme matériel de départ.

Bouture mince

L'emplacement de la pousse sur la plante influe considérablement sur la vitesse d'enracinement de la bouture. Prenez sur les sujets sélectionnés les pousses situées à proximité de la base. Pour les plantes difficiles à s'enraciner il est conseillé de prendre les pousses minces, qui s'enracinent plus facilement.



Plantes mères cultivées sous climat conditionné

Une fois les sujets soigneusement sélectionnés, cultivez-les sous le meilleur climat intégralement contrôlé. Quand le pépiniériste donne à sa plante mère ce dont elle a besoin, celle-ci ne manque pas de rendre au pépiniériste ce qu'il faut : des superboutures.

Culture tissulaire

Les boutures des plantes mères de culture tissulaire s'enracinent en général plus facilement que les boutures provenant de plantes mères « ordinaires ». En plus, les plantes mères provenant de la culture tissulaire sont exemptes de virus.



Seules les boutures correctement enracinées donneront un bon produit final.

Enracinement rapide

Plus une bouture s'enracine rapidement, plus elle sera indépendante et capable de se défendre rapidement. La bouture enracinée est un sujet indépendant capable de produire sa propre énergie et de se défendre contre les maladies.



Conditions optimales d'enracinement

Une bouture empêchée de s'enraciner dans les meilleures conditions gaspille son énergie. Conséquence : des racines de moindre qualité. Pour produire sa propre énergie, la plante a besoin, notamment, de lumière, d'eau, de CO₂ et d'oxygène.

Lumière

La lumière (du jour) comporte une température élevée, nous devons donc surveiller ce problème de près.

La lumière est nécessaire pour la photosynthèse. La bouture qui n'a pas développé ses racines n'est guère capable de photosynthèse. Elle se contente donc de peu de lumière. Il vaut mieux assurer une exposition prolongée à la lumière (au minimum 16-18 heures sur 24) qu'exposer la bouture à la lumière intense, qui apporte beaucoup de chaleur. La lumière artificielle permet éventuellement de prolonger la durée d'exposition.



Eau

L'eau est pour la plante ce qu'est le sang pour l'homme.

C'est pourquoi il est si important pour une plante d'avoir de bonnes racines capables d'absorber l'eau. On doit permettre à un sujet de développer les meilleures racines possibles. La disponibilité en eau est également essentielle pour le développement des racines. Un substrat trop sec provoque la mort des cellules. Les cellules mortes augmentent le risque de pourriture noire. Un substrat trop sec stimule la formation de cal. On croit à tort que le cal stimulerait l'enracinement: c'est justement le contraire. Le cal gêne et retarde l'enracinement.

L'humidité du sol se mesure à l'aide d'un tensiomètre. Cet appareil indique l'état du milieu : sec, humide ou mouillé. Pour un enracinement optimal, le tensiomètre doit indiquer un état situé entre humide et mouillé. En pesant régulièrement les plateaux vous vérifiez leur poids correct, c'est-à-dire leur humidité correcte. L'arrosage que vous effectuez sur base de ces informations donne de bons résultats dans la pratique.

CO₂

La photosynthèse est également importante pour les boutures.

Il est donc nécessaire, outre la lumière et l'eau, de disposer d'une quantité suffisante de CO₂. En plus, l'augmentation de la teneur en CO₂ de l'air contribue à prévenir l'évaporation à travers la bouture.

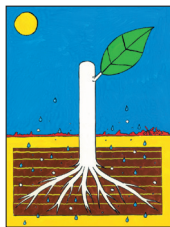
Les boutures s'enracinent mieux dans un environnement qui dispose d'une quantité suffisante de lumière et d'une teneur en CO₂ portée à 800 - 1.000 ppm.

Oxygène

L'oxygène est indispensable à la division cellulaire. Il l'est donc autant pour la formation des racines. Par conséquent, vous devez implanter la bouture dans un substrat à structure ouverte, afin de donner de l'air, donc de l'oxygène, aux racines dans leur phase de formation.

Par ailleurs, l'hygrométrie et la température sont très importantes.



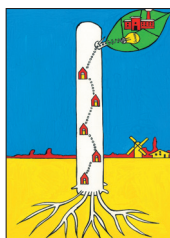


Hygrométrie

Les boutures qui n'ont pas encore pris racine doivent avoir la plus forte hygrométrie possible. Celle-ci est fortement influencée par la température. Au moment où se forment les premières racines, l'hygrométrie peut baisser, ce qui permet à la bouture enracinée de mieux assimiler.

Température

Pour combattre une trop forte évaporation il importe de vérifier la température. La température du sol détermine directement la vitesse d'enracinement. Une température du sol entre 20 et 25 °C est idéale pendant la première phase d'enracinement. Après cette phase, la température peut baisser de quelques degrés. Pour freiner quelque peu la croissance aérienne, la température de l'air doit être légèrement inférieure à celle du sol. La bouture doit consacrer toute son énergie à son enracinement. La croissance sera pour plus tard.



Régulateur d'enracinement

Bien que, pour s'enraciner, les boutures se passent quelquefois d'un régulateur, l'emploi de ce dernier a son importance. En effet, lorsque ces substances sont correctement appliquées, les boutures s'enracineront plus rapidement et les racines seront plus régulières et de meilleure qualité.

La vitesse est importante, car plus les racines se développent rapidement, plus la bouture se dépêche d'assurer son propre approvisionnement en eau. La régularité permet d'éviter la présence de retardataires qui gênent et qui ralentissent le processus de production. Un meilleur enracinement signifie que la bouture forme ses racines tout autour de la base, sur quelques centimètres, au lieu de former une petite racine par ci et par là. Seule une bouture bien enracinée se développera pour donner un sujet de qualité.

Nouvelles méthodes

Mesurer, c'est s'assurer

Pour s'assurer de la croissance optimale d'une plante, il faut savoir ce qui se passe à l'intérieur de la plante. Il est donc conseillé de mesurer à l'aide d'instruments appropriés les différents processus qui se déroulent dans la plante.

Le marché propose de nombreux capteurs électroniques pour mesurer les différents processus qui se déroulent dans et autour de la plante. Nous avons déjà mentionné le tensiomètre, qui sert à constater le degré d'humidité du sol. La teneur en CO₂ dans l'air se mesure aussi, tout comme la quantité de lumière que reçoit une plante. De même, on peut mesurer la quantité d'eau transportée à travers la tige, voire la quantité de CO₂ absorbée par la plante.

Modèles informatiques

Les données provenant des différents capteurs sont consignées à l'aide d'enregistreurs automatiques de données. Les données en provenance de ces enregistreurs sont à leur tour lues par l'ordinateur. Ce procédé permet de surveiller de près les différentes circonstances de la croissance et de constituer, à la fin, un modèle de croissance pour gérer l'ensemble du processus de culture. Cette façon de procéder permet de livrer pour chaque culture un produit final universel.

Recherche

Dans les décennies à venir, Rhizopon poursuivra ses recherches en collaboration avec les horticulteurs et scientifiques du monde entier. Ces recherches partiront des connaissances récentes en matière de physiologie végétale et feront appel à l'évolution dans le domaine de la collecte et du traitement électronique des données.

L'utilisation d'une solution Rhizopon

IMPRÉGNATION

! *N'utilisez les solutions qu'une seule fois. La matière active se décompose rapidement sous l'effet de la lumière, de la température et de l'encrassement.*

- Remplissez un bac en plastique, en verre ou en acier inoxydable (pas d'autres métaux !) avec la solution préparée de Rhizopon. Le niveau de la solution doit atteindre environ 2 à 2½ cm au-dessus du fond du bac.
- Placez les boutures avec leur base dans leur solution et laissez-les l'absorber pendant 6 à 8 heures.



IMMERSION

! *Évitez de blesser les boutures! N'immergez pas trop de boutures à la fois.*

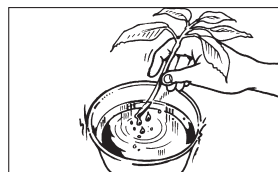
- Remplissez un seau en plastique ou un bac en verre avec la solution préparée de Rhizopon.
- Immergez les boutures entièrement dans le liquide pendant quelques secondes.
- Assurez-vous que toutes les boutures sont entièrement immergées et qu'elles sont bien en contact avec le liquide.



IMMERSION RAPIDE (QUICK DIP)

! *N'utilisez qu'une solution propre et fraîche! La matière active se décompose rapidement.*

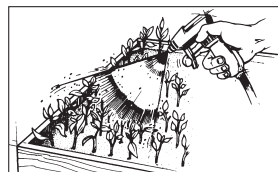
- Remplissez un bac en plastique, en verre ou en acier inoxydable AVEC la solution préparée de Rhizopon à forte concentration.
- A plus de 20 comprimés au litre il est nécessaire d'utiliser une solution d'éthanol à 25%.
- Immergez la base des boutures pendant un bref instant dans la solution.



VAPORISATION

! *Les feuilles des sujets à feuilles tendres peuvent réagir et se déformer! Ce phénomène ne se produit pas sur les feuilles qui se forment ultérieurement.*

ultérieurement.



L'emploi du Rhizopon Chryzo en poudre

! *Saupoudrez toutes les boutures uniformément pour assurer un enracinement régulier.*

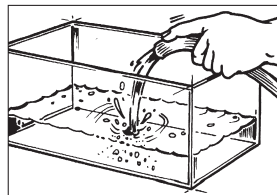
! *Conservez la poudre dans un endroit sec. L'humidité cause une perte accélérée d'efficacité.*

- Enfoncez la base de la bouture dans la poudre à une profondeur de 1 à 3 cm en fonction de la taille de la bouture. La bouture pourra émettre des racines sur l'ensemble de la surface poudrée.
- Éliminez l'excès de poudre en donnant une petite tape à la bouture. Empêchez la poudre de tomber sur les feuilles ou sur d'autres parties de la plante, cela peut les endommager.



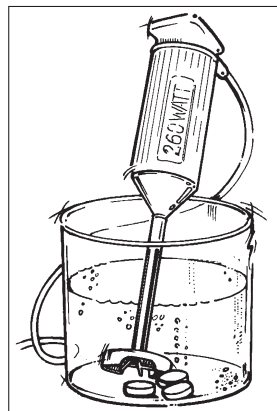
Comment faire une solution de Rhizopon?

- Remplissez un bac en verre, en plastique ou en acier oxydable (pas d'autres métaux !) avec la quantité d'eau souhaitée.



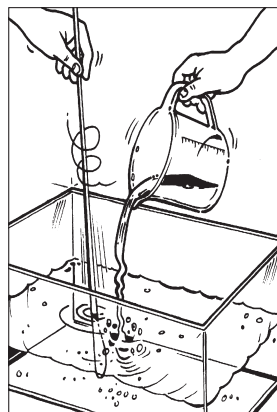
! Il reste un dépôt insoluble.
Ce dépôt n'affecte pas l'efficacité du produit.

- Prenez une partie de l'eau du bac et versez-la dans un gobelet.
- Ajoutez le nombre de comprimés correspondant à la concentration nécessaire.
- Mélangez pendant au moins 1 minute, de préférence à l'aide d'un mixer (260 W au moins) jusqu'à désintégration complète des comprimés.



! Ne préparez la solution qu'au moment où vous allez vous en servir.
En effet, le principe actif se dégrade progressivement sous l'action de la lumière, de la température et des bactéries.

- Versez la solution concentrée du gobelet dans le bac. Agitez vigoureusement.
- La solution est maintenant prête à l'emploi.



Rhizopon Information Produit

Produit: Rhizopon®A, Rhizopon®AA of Rhizopon®B
comprimés solubles dans l'eau.

Justification

NEDERLANDS

Voor het samenstellen van deze stektabelen is gebruik gemaakt van gegevens van meerdere proefstations en onderzoeksinstituten in binnen- en buitenland, alsmede van eigen praktijkproeven en op het onderwerp betrekking hebbende literatuur.

Het is mogelijk, dat de omstandigheden per bedrijf enigszins afwijken van die, waaronder de gegevens voor de tabellen zijn verkregen. Een geringe aanpassing, bijvoorbeeld een iets afwijkende groeistofconcentratie, kan dan soms nodig zijn.

De in deze uitgave gepubliceerde adviezen en resultaten van proefnemingen zijn slechts bedoeld als leidraad voor de toepassing van Rhizopon en Chryzo groeistoffen.

Rhizopon bv aanvaardt geen aansprakelijkheid voor eventuele schade, direct noch indirect, voortvloeiende uit de toepassing, het vervoer, of de opslag van haar produkten.

© Rhizopon bv. Niets uit deze uitgave mag worden vermenigvuldigd of openbaar gemaakt door middel van druk, fotokopie, microfilm, of op enige andere wijze, zonder voorafgaande schriftelijke toestemming van Rhizopon bv.

RHIZOPON, CHRYZOPON, CHRYZOTOP, CHRYZOTEK, CHRYZOSAN, CHRYZOPLUS en APERDEX zijn geregistreerde merknamen en eigendom van Rhizopon bv.

Bel Rhizopon bv voor meer informatie.

DEUTSCH

Beim Zusammenstellen der vorliegenden Tabellen für die Vermehrung durch Stecklinge wurde auf Daten mehrerer Versuchsanstalten und Forschungsinstitute im In- und Ausland, auf eigene praktische Versuche und auf einschlägige Fachliteratur zurückgegriffen.

Die Bedingungen im jeweiligen Betrieb können unter Umständen etwas von den Voraussetzungen abweichen, unter denen die Daten für diese Tabellen gewonnen wurden, so daß gelegentlich eine geringfügige Anpassung, beispielsweise eine etwas andere Konzentration des Bewurzelungspräparats, erforderlich werden kann.

Die in der vorliegenden Broschüre veröffentlichten Ratschläge und Versuchsergebnisse dienen lediglich als Richtschnur für den Einsatz von Rhizopon- und Chryzo-Bewurzelungspräparaten. Die Rhizopon bv haftet nicht für eventuelle mittelbare oder unmittelbare Schäden aufgrund des Einsatzes, des Transports oder der Lagerung ihrer Produkte.

© Rhizopon bv. Die Vervielfältigung oder Veröffentlichung des Inhalts der vorliegenden Broschüre durch Nachdruck, Fotokopie, Mikrofilm oder anderweitig bedarf der vorherigen schriftlichen Zustimmung der Rhizopon bv.

RHIZOPON, CHRYZOPON, CHRYZOTOP, CHRYZOTEK, CHRYZOSAN, CHRYZOPLUS und APERDEX sind eingetragene Warenzeichen und Eigentum der Rhizopon bv.

Wenn Sie weitere Informationen wünschen, wenden Sie sich bitte an die Rhizopon bv.

ENGLISH

The data given in this rooting guide are based on the outcome of tests and experiments carried out by various international testing stations and research centres, as well as on data obtained from our own practical research and from relevant publications.

The actual conditions at the premises can to some extent be dissimilar to those under which the data used for this rooting guide have been obtained. If so, a marginal adjustment, e.g. using a product with the nearest higher or lower concentration of active ingredient, may be sufficient to counterbalance the effects.

The recommendations given in this publication for the use of Rhizopon and Chryzo growth regulators are intended as a general guideline only. Rhizopon bv does not assume any responsibility for possible direct or consequential damages, resulting from the application or handling of the aforementioned products.

© Rhizopon bv. All rights reserved. Reproduction or duplication of the contents of this brochure in whole or in part, in any form or by any means, or storage in a retrieval system, are prohibited without the copyright owner's written permission.

RHIZOPON, CHRYZOPON, CHRYZOTOP, CHRYZOTEK, CHRYZOSAN, CHRYZOPLUS and APERDEX are registered trademarks of Rhizopon bv.

Contact Rhizopon bv for more information.

FRANÇAIS

Pour l'élaboration de ce guide de bouturage nous avons utilisé les données provenant de plusieurs stations d'essai et instituts de recherche aux Pays-Bas et à l'étranger, ainsi que les résultats de nos propres essais pratiques et la littérature relative au sujet.

Il est possible que les conditions qui règnent dans chaque pépinière soient quelque peu différentes de celles dans lesquelles on a obtenu les données pour les tableaux. Une adaptation minimale, telle qu'une légère modification de la concentration du régulateur de croissance, peut quelquefois se révéler nécessaire.

Les recommandations et résultats d'essai figurant dans la présente publication ne servent que de fil conducteur à l'application des régulateurs Rhizopon et Chryzo. Rhizopon BV décline toute responsabilité à l'égard des dommages, directs ou indirects, dus à l'utilisation, au transport ou au stockage de ses produits.

Rhizopon B.V. - Tous droits réservés. Pour toutes reproductions qu'elle que soit la forme, il est nécessaire d'obtenir l'autorisation écrite de Rhizopon b.v.

RHIZOPON, CHRYZOPON, CHRYZOTOP, CHRYZOTEK, CHRYZOSAN, CHRYZOPLUS et APERDEX sont la propriété et les marques déposées de Rhizopon B.V.

Téléphonez à Rhizopon pour de plus amples renseignements.

ESPAÑOL

Para la composición de estas tablas de esquejado se han utilizado los datos de varias instituciones de investigación interiores y extranjeros, así como de nuestros propios ensayos prácticos y de los indicados en publicaciones relevantes.

Es posible que las condiciones en la empresa difieran algo de las en que se han adquirido los datos de las tablas. Esto podría dar lugar a una adaptación mínima, por ejemplo una concentración algo distinta de sustancia activa.

Esta publicación constituyen no son sino una directiva sin compromiso para el empleo de los productos de enraizamiento Rhizopon y Chryzo.

Rhizopon bv no asume ninguna responsabilidad por los eventuales daños directos o indirectos originados por la aplicación, el transporte o el almacenaje de sus productos

© Rhizopon bv. No está permitido reproducir ni publicar nada de esta publicación, ni por medio de impresión, de fotocopia o de microfilme, ni de cualquier otra manera, sin el previo consentimiento escrito de Rhizopon bv.

RHIZOPON, CHRYZOPON, CHRYZOTOP, CHRYZOTEK, CHRYZOSAN, CHRYZOPLUS y APERDEX son marcas comerciales registradas, propiedad de Rhizopon bv.

No vacile en dirigirse a Rhizopon bv para informaciones adicionales.

ITALIANO

Para la composizione di queste guida di radicazione è stato fatto uso di dati ricavati da diversi vivai di prova e da istituti di ricerca nazionali ed esteri cossicome da provo pratiche da noi stessi fatte oltreché di letteratura sull'argomento.

Potrà peraltro darsi il caso che le condizioni in talune aziende siano diverse da quelle sotto cui sono stati ottenuti i dati delle nostre tabelle. Potrò quindi rendersi necessario un minimo adattamento, per esempio una concentrazione del preparato di crescita leggermente diversa.

Le tabelle danno una direttiva per l'uso degli prodotti di radicazione Rhizopon e Chryzo. Rhizopon bv non accetta alcuna responsabilità per eventuali danni, diretti o indiretti, in seguito all'applicazione, al trasporto o all'immagazzinamento dei suoi prodotti.

© Rhizopon bv. Nessuna parte di questa pubblicazione può venire riprodotta o resa pubblica a mezzo di stampa, fotocopia, microfilm, od in qualsiasi altra maniera, senza previa autorizzazione della Rhizopon bv.

RHIZOPON, CHRIZOPON, CHRIZOTOP, CHRIZOTEK, CHRIZOSAN, CHRIZOPLUS, ed APERDEX sono marchi di commercia depositati e di proprietà della Rhizopon bv.

Per informazione suppletivo mettersi in contatto con Rhizopon bv.

PORTUGUES

Estas tabelas foram elaboradas com base em ensaios realizados tanto em laboratório como no campo pelo fabricante.

Contudo, é bem possível que as condições de cultivo no seu viveiro sejam diferentes das que se verificaram quando da elaboração da tabela. Assim, pode ser necessário uma adaptação; por exemplo uma concentração mais baixa de substância activa pode ser recomendada.

As tabelas darlheão recomendações gerais de como usar as produtos de enraizamento Rhizopon e Chryzo. Rhizopon bv não aceita qualquer responsabilidade por eventuais danos, directos ou indirectos, causados pelo uso, transporte ou armazenagem dos seus produtos.

© Rhizopon bv. Todos os direitos reservados. Nenhuma parte desta obra pode ser reproduzida por qualquer meio, quer seja através de fotocopia, impressão, microfilme ou processo similar, sem a prévia autorização da Rhizopon bv.

RHIZOPON, CHRIZOPON, CHRIZOTOP, CHRIZOTEK, CHRIZOSAN, CHRIZOPLUS e APERDEX são marcas registradas e propriedade da Rhizopon bv.

Para mais informação dirigir-se a Rhizopon bv.

Produits d'horticulture, plantes vivaces et plantes pour balcons et terrasses

Nom	Période de bouturage	Milieu Tourbe : Sable	Blessés	S = Solution P = Poudre	Produit	Concentration nécessaire	Nombre de comprimés par litre
A							
BELIA (boutures de bois tendre) Caprifoliaceae							
-grandiflora (boutures de bois tendre)	mai	3:1	-	P	Chryzotek beige 0,4%		
-grandiflora (boutures de bois tendre)	mai	3:1	-	P	Rhizopon AA 0,5%		
-grandiflora	juin-août	3:1	-	P	Rhizopon AA 0,5%		
-grandiflora	août-sept.	2:1	-	P	Rhizopon AA 0,5%-1%		
ABIES (Sapin) Pinaceae (plantes mères age 3-5 ans)							
-balsamea 'Nana'	septembre	4:1	+	S	Rhizopon AA comprimé de 50 mg	50 mg l : laisser absorber pendant 6-8 heures	(1)
-balsamea 'Nana'	septembre	4:1	+	P	Rhizopon AA 1%		
-balsamea 'Nana'	juin	4:1	+	P	Chryzotek beige 0,4%		
<i>Laisser à chaque variété 6-8 heures de temps d'absorption</i>						1g	immersion pendant 3 sec
ACACIA (voir ROBINIA) Leguminosae							
ACACIA Leguminosae							
ACAENA Rosaceae							
						dans une solution à 100-150 mg/l	(2-3)
ACANTHOPANAX Araliaceae							
-pravissima	juillet	2:1	-	P	Rhizopon AA 0,5%-1%		
ACER (Erable du Japon) Aceraceae							
-variétés	juil.-août	1:1	-	S	Rhizopon AA comprimé de 50 mg	immersion pendant 3 sec. dans une solution à 100-150 mg/l	(2-3)
-sieboldianus cultivars	juil.-août	4:1	+	P	Rhizopon AA 1%		
-sieboldianus	février	4:1	+	P	Chryzotop vert 0,25%		
-japonicum shirasawanum 'Aureum'	mai-juin	2:1	+	P	Rhizopon AA 1%		
-lobelii	janvier	2:1	+	P	Rhizopon AA 2%		
-negundo 'Aureomarginatum'	mai-juin	2:1	+	P	Rhizopon AA 1%		
-neg. 'Variegatum'	mai-juin	2:1	+	P	Rhizopon AA 1%		
-neg. 'Variegatum'	février	3:1	+	P	Rhizopon AA 2%		
-palmatum 'Atropurpureum'	mai-juin	2:1	+	P	Rhizopon AA 1%		
-pal. 'Bloodgood'	mai-juin	2:1	+	P	Rhizopon AA 1%		
-pal. 'Dissectum' cultivars	mai-juin	2:1	+	P	Rhizopon AA 1%		
-pal. 'Elegans'	mai-juin	2:1	+	P	Rhizopon AA 1%		
-pal. 'Hessei' ('Elegans Purpureum')	mai-juin	2:1	+	P	Rhizopon AA 1%		
-pal. 'Osakazuki'	mai-juin	2:1	+	P	Rhizopon AA 1%		
-pal. (semis)	fév.-mars	2:1	+	P	Rhizopon AA 1%		
-pal. (semis)	juin	2:1	+	P	Rhizopon AA 1%		
-pseudoplatanus .	fév.-mars	1:1	+	P	Chryzotop vert 0,25%		
ACHILLEA (Achillé) Asteraceae							
-pseudoplatanus	mai-juin	1:1	+	P	Chryzopon rose 0,1%		

Nom	Période de bouturage	Milieu Tourbe : Sable	Blessé	S = Solution P = Poudre	Produit	Concentration nécessaire	Nombre de com- primés par litre
-variétés	mai-juin	3:1	-	P	Rhizoapon AA 0,5%-1%	dans une solution à 100-150 mg/l	(2-3)
ACTINIDIA (Actinidie)	Actinidiaceae						
-variétés	juin	2:1	+	P	Rhizoapon AA 0,5%-1%	immersion pendant 3 sec. dans une solution à 100-150 mg/l	(2-3)
-polifolia	juin-juil.	4:1	-	P	Rhizoapon AA 0,5% - 1%		
-variétés	juin-juil.	4:1	-	S	Rhizoapon AA comprimé de 50 mg		
-variétés	août-sept.	4:1	-	P	Rhizoapon AA 0,5%-1%		
AESCULUS (Marronnier)	Hippocastanaceae						
-variétés	juin-juil.	1:1	-	S	Rhizoapon AA comprimé de 50 mg	immersion pendant 3 sec. dans une solution à 100-150 mg/l	(2-3)
-variétés	juin-juil.	1:1	-	P	Rhizoapon AA 0,5%		
AGAVE	Agavaceae						
AJUGA (Bugle)	Lamiaceae						
AKEBIA							
ALNUS (Aulne)	Betulaceae						
AMELANCHIER	Rosaceae						
AMPELOPSIS (voir: PARTHENOCISSUS)							
AMORPHA	Papilionaceae						
ANDROMEDE	Ericaceae						
ARABIS	Brassicaceae						

Nom	Période de bouturage	Milieu Tourbe - Sabie	Blessé	S = Solution P = Poudre	Produit	Concentration nécessaire	Nombre de com- primés par litre
ARALIA		Araliaceae					
-rubrum 'October Glory'	août-sept.	4:1	+	P	Chryzoplus gris 0,8%		
ARBRES D'ALIGNEMENT (recommandations générales)							
-saccharinum	juillet	2:1	+	P	Chryzoplus gris 0,8%	immersion pendant 3 sec. dans une solution à 100-150 mg/l	(2-3)
-variétés	mai-juin	2:1	-	S	Rhizopon AA comprimé de 50 mg		
-agaratum (bouture en vert)	déc.-mai	2:1	-	P	Chryzotop vert 0,25%		
ARBUTUS (Arbousier)		Ericaceae					
-filipendulina	avr.-mai	2:1	-	P	Chryzotop vert 0,25%	immersion pendant 3 sec. dans une solution à 50-100 mg/l	(1-2)
-variétés	avr.-mai	2:1	-	S	Rhizopon AA comprimé de 50 mg		
-kolomikta	juin-juil.	3:1	+	P	Rhizopon AA 0,5%-1%		
ARCTOSTAPHYLOS (Raisin d'ours)		Ericaceae					
-kolomikta	avril	3:1	+	P	Rhizopon AA 0,5%-1%		
-arguta 'Ananaskaja'	février	3:1	+	P	Rhizopon AA 1% - 2%		
-chinensis 'Exbery'	février	3:1	+	P	Rhizopon AA 1% - 2%		
ARISTOLOCHE		Aristolochiaceae					
-variétés	juin-juil.	3:1	-	S	Rhizopon AA comprimé de 50 mg	immersion pendant 3 sec. dans une solution à 100-150 mg/l	(2-3)
-parviflora (de jeunes pousses longues de 10-20 cm., les							
ARISTOTELIA							
ARONIA		Rosaceae					
feuilles développées à demi ou complètement)	mai-juin	2:1	-	P	Rhizopon AA 1%		
ARTEMISIA (Armoise)		Asteraceae					
-parviflora (bouture de racine)	jan.-fév.	2:1	-	P	Rhizopon AA 0,5%		
-sisalana	avr.-mai	1:1	-	P	Rhizopon A 0,7%		
ASTER		Asteraceae					
-variétés	juin-sept.	1:1	-	S	Rhizopon AA comprimé de 50 mg	immersion pendant 3 sec. dans une solution à 50-100 mg/l	(1-2)
AUBRIETIA (Aubrette)		Brassicaceae					
-variétés	juin-juil.	3:1	-	P	Rhizopon AA 0,5% - 1%	immersion pendant 3 sec.	
-cordata	juin-juil.	1:1	-	P	Rhizopon AA 0,5%-1%		
-glutinosa	juin-juil.	1:1	-	P	Rhizopon AA 0,5%-1%		
-incana	juin-juil.	1:1	-	P	Rhizopon AA 0,5%-1%		
-variétés	juin-juil.	1:1	-	S	Rhizopon AA comprimé de 50 mg		

Nom	Période de bouturage	Milieu Tourbe	Sable	Blesser	S = Solution P = Poudre	Produit	Concentration nécessaire	Nombre de comprimés par litre
AUCUBA (Arbre à pain))								
-variétés	juin-août	2:1	-	S	Rhizoapon AA comprimé de 50 mg	immersion pendant 3 sec. dans une solution à 100-150 mg/l	(2-3)	
AZALEE (voir: RHODODENDRON)								
AZARA	<i>Flacourtiaceae</i>							
B ANKSIA	<i>Proteaceae</i>							
BERBERIDOPSIS								
BERBERIS	<i>Berberidaceae</i>							
BETULA (bouleau)	<i>Betulaceae</i>							

Nom	Période de boutirage	Milieu Tourbe : Sable	Blessé	S = Solution P = Poudre	Produit	Concentration nécessaire	Nombre de com- primés par litre
-elata (bouture de racine)	nov.-mars	1:1	-	S	Rhizopon AA comprimé de 50 mg	25 mg/l: laisser absorber pendant 6-8 heures	(1)
-	juin-juil.	4:1	+	P	Rhizopon AA 2%		
-	juin-juil.	4:1	+	P	Rhizopon AA 1%		
BILLARDIERA							
BUDDLEJA <i>Buddlejaceae</i>							
-	juin-juil.	4:1	+	P	Rhizopon AA 0,5%		
-	juin-juil.	4:1	+	P	Rhizopon B 0,2%		
-(bouture d'hiver)	déc.-jan.	4:1	+	S	Rhizopon AA comprimé de 50 mg	50-100 mg/l: laisser imprégner pendant 6-8 heures	(1-2)
-variétés	mai	2:1	-	P	Rhizopon AA 0,5%-1%		
-variétés	juil.-août	2:1	-	P	Rhizopon AA 0,5%-1%		
-variétés	nov.-fév.	2:1	-	P	Rhizopon AA 1%		
-variétés	nov.-fév.	2:1	-	S	Rhizopon AA comprimé de 50 mg	immersion pendant 3 sec. dans une solution à 100-150 mg/l	(2-3)
-uva-ursi	déc.-fév.	3:1	+	P	Chryzotek beige 0,4%		
-uva-ursi	déc.-fév.	3:1	+	S	Rhizopon AA comprimé de 50 mg	immersion pendant 3 sec. dans une solution à 50-100 mg/l	(1-2)
-macrophylla (durior)	août-sept.	2:1	+	P	Rhizopon AA 1%		
BURGMANNIANA							
-macrophylla	août-sept.	2:1	+	P	Rhizopon AA 2%		
BUXUS <i>Buxaceae</i>							
-variétés	août-sept.	2:1	-	S	Rhizopon AA comprimé de 50 mg	immersion pendant 3 sec. dans une solution à 150-200 mg/l	(3-4)
-peduncularis	mai-juin	2:1	-	P	Rhizopon AA 0,5%-1%		
-peduncularis	mai-juin	2:1	-	P	Rhizopon AA 0,5%-1%		
CALCEOLARIA <i>Scrophulariaceae</i>							
-variétés	juin-août	3:1	-	P	Rhizopon AA 0,5-1%		
-variétés	juin-août	3:1	-	S	Rhizopon AA comprimé de 50 mg	immersion pendant 3 sec. dans une solution à 100-150 mg/l	(2-3)
CALLICARPA <i>Verbenaceae</i>							
-variétés	juin-juil.	1:1	-	S	Rhizopon AA comprimé de 50 mg	immersion pendant 3 sec. dans une solution à 100-150 mg/l	(2-3)
-variétés	juin-juil.	1:1	-	P	Rhizopon AA 0,5%-1%		
CALLISTEMON							
CALLITRIS							
-variétés	juin-juil.	1:1	-	S	Rhizopon AA comprimé de 50 mg	immersion pendant 3 sec.	
-variétés	juin-juil.	1:1	-	P	Rhizopon AA 0,5%	dans une solution à 100-150 mg/l	(2-3)
-variétés	juin-août	2:1	-	P	Rhizopon AA 0,5%		

Nom	Période de bouturage	Milieu Tourbe : Sable	Blessés	S = Solution P = Poudre	Produit	Concentration nécessaire	Nombre de com- primés par litre
CALLUNA (callune) <i>Ericaceae</i>							
-stenophylla	février	P	+	S	Rhizopon AA comprimé de 50 mg	50 mg/l: laisser imprégner pendant 6-8 heures	(1)
-thunbergii 'Atropurpurea'	août-sept.	2:1	+	P	Rhizopon AA 0,5%		
-thunbergii 'Atrop.Nana'	août-sept.	2:1	+	P	Rhizopon AA 1%		
-thunbergii 'Atrop.Nana'	février	P	+	P	Rhizopon AA 0,5%		
-thunbergii 'Atrop.Nana'	août-sept.	P	+	P	Chryzotek beige 0,4%		
-thunbergii 'Atrop.Nana'	février	P	+	P	Chryzotek beige 0,4%		
-thunbergii 'Erecta'	août-sept.	2:1	+	P	Rhizopon AA 1%		
-verruculosa	août-nov.	2:1	-	P	Rhizopon AA 1%		
CALOCEDRUS <i>Cupressaceae</i>							
-variétés	août-sept.	2:1	-	S	Rhizopon AA comprimé de 50 mg	immersion pendant 3 sec. dans une solution à 100-150 mg/l	(2-3)
CALYCANTHUS							
CAMELLIA (camélia) <i>Theaceae</i>							
-pendula	juin	1:1	+	P	Rhizopon AA 0,5%		
-pendula	fév.-avril	1:1	+	P	Rhizopon A 0,5%		
CAMPISIS (jasmin de Virginie) <i>Bignoniaceae</i>							
-pendula 'Laciniata'	mars ou juin -juil.	2:1	+	P	Rhizopon AA 1%		
-pendula 'Laciniata'	mars ou juin -juil.	2:1	+	P	Rhizopon AA 2%		
-pendula 'Purpurea'	mars ou juin -juil.	2:1	+	P	Rhizopon AA 1%		
CAMPANULA (campanule) <i>Campanulaceae</i>							
-pendula 'Purpurea'	mars ou juin -juil.	2:1	+	P	Rhizopon AA 2%		
-pendula 'Youngii'	mars ou juin -juil.	2:1	+	P	Rhizopon AA 1%		
-pendula 'Youngii'	mars ou juin -juil.	2:1	+	P	Rhizopon AA 2%		
CANNABIS (chanvre) <i>Cannabinaceae</i>							
-pubescens	juin	1:1	+	P	Rhizopon AA 0,5%		
-pubescens	fév.-avr.	1:1	+	P	Rhizopon AA 0,5%		
-longiflora	juin	2:1	-	P	Rhizopon AA 0,5%-1%		
-alternifolia	mars-mai	4:1	+	P	Rhizopon AA 0,5%-1%		
-alternifolia	juillet	4:1	+	P	Rhizopon AA 0,5%-1%		
CANTUA <i>Polemoniaceae</i>							
CARAGANA <i>Leguminosaceae</i>							
-davidii 'Black Knight'	mars-mai	4:1	+	P	Rhizopon AA 0,5%-1%		
CARPENTERIA							
-davidii 'Black Knight'	juillet	4:1	+	P	Rhizopon AA 0,5%-1%		
-davidii 'Ile de France'	mars-mai	4:1	+	P	Rhizopon AA 0,5%-1%		
-davidii 'Ile de France'	juillet	4:1	+	P	Rhizopon AA 0,5%-1%		

Nom	Période de bouturage	Milieu Tourbe : Sable	Blessés	S = Solution P = Poudre	Produit	Concentration nécessaire	Nombre de com- primés par litre
CARPINUS (charme)	<i>Carpinaceae</i>						
-japonica 'Variegata' -variétés	juil. ou sept. juil. ou sept.	4:1 4:1	+ +	P S	Rhizopon AA 0,5-1% Rhizopon AA comprimé de 50 mg	immersion pendant 3 sec. dans une solution à 50-100 mg/l	(1-2)
CARYOPTERIS	<i>Verbenaceae</i>						
-microphilla -marginata	nov.-déc. juil.-août	P 2:1	+ -	P P	Chryzoplus gris 0,8% ou Rhizopon AA 0,5-1% Chryzotop vert 0,25% ou		
CASSIA	<i>Leguminosaeae</i>						
CASSINIA	<i>Compositaeae</i>						
-coralina	juin-juil.	2:1	-	P	Rhizopon AA 0,5-1% Chryzoplus gris 0,8% ou		
CASSIOPE	<i>Ericaceae</i>						
-aggregata var.prattii -candidula	août-oct. août-oct.	2:1 2:1	+ +	P P	Rhizopon AA 0,5-1% Rhizopon AA 1% Rhizopon AA 1%		
CATALPA	<i>Bignoniaveae</i>						
CEANOTHUS	<i>Rhamnaceae</i>						
-frikartii 'Amstelveen' -hybrido-gagnepainii 'Chenault'	août-oct. oct.-nov.	2:1 2:1	+ +	P P	Rhizopon AA 1% Rhizopon AA 2%		
CELASTRUS	<i>Celastraceae</i>						
-julianae -linearifolia	oct.-nov. oct.-nov.	2:1 2:1	+ +	P P	Rhizopon AA 1% Rhizopon AA 1%		
CEPHALANTHUS	<i>Rubiaceae</i>						
CEPHALOTAXUS	<i>Taxaceae</i>						
-lin. 'Orange King' -logogensis -log. 'Apricot Queen' -media 'Parkjuweel' -mentorensis -ottawensis 'Superba' -rubrostilla	oct.-nov. oct.-nov. oct.-nov. août-oct. août-oct. août-oct. août-oct.	2:1 2:1 2:1 2:1 2:1 2:1 2:1	+ + + + + + +	P P P P P P P	Rhizopon AA 1% Rhizopon AA 1% Rhizopon AA 1% Rhizopon AA 1% Rhizopon AA 1% Rhizopon AA 1% Rhizopon AA 1%		
CENTAUREA (centaurée)	<i>Asteraceae</i>						
-rub. 'Carminea' -stenophylla	août-oct. sept.-nov.	2:1 2:1	+ +	P P	Rhizopon AA 1% Rhizopon AA 1%		

Nom	Période de bouturage	Milieu Tourbe - Sabie	Blessés	S = Solution P = Poudre	Produit	Concentration nécessaire	Nombre de com- primés par litre
CERATOSTIGMA		Plumbaginaceae					
-vulgaris cultivars	juin-juil.	5:1	-	S	Rhizopon AA comprimé de 50 mg	vaporiser solution à 50/100 mg/l	(1-2)
-vulgaris cultivars	juin-juil.	5:1	-	P	Chryzotek beige 0,4%		
-vulgaris cultivars	juin-juil.	5:1	-	P	Chryzosan blanc 0,6%		
CERCIDIPHYLLUM		Cercidiphillaceae					
-vulgaris cultivars	sept.-oct.	5:1	-	P	Chryzotek beige 0,4%		
CHAENOMELES		Rosaceae					
-vulgaris cultivars	sept.-oct.	5:1	-	P	Chryzosan blanc 0,6%	immersion pendant 3 sec. dans une solution à 100-150 mg/l	(2-3)
-vulgaris cultivars	juin-juil.	5:1	-	S	Rhizopon AA comprimé de 50 mg		
-decurrens	oct.-nov.	2:1	-	P	Rhizopon AA 1%	100 mg/l: laisser imprégner pendant 6-8 heures	(2)
-decurrens	oct.-nov.	2:1	-	P	Rhizopon B 0,1%		
-decurrens	oct.-nov.	2:1	-	S	Rhizopon AA comprimé de 50 mg		
-variétés	juillet	3:1	-	P	Rhizopon AA 1%-2%		
CHAMAECYPARIS (faux cyprès)		Cupressaceae					
-japonica	juin-juil.	4:1	+	P	Rhizopon AA 1%-2%	immersion pendant 3 sec. dans une solution à 100-150 mg/l	(2-3)
-sasanqua	juin-juil.	4:1	+	P	Rhizopon AA 1%-2%		
-variétés (de l'extérieur)	août-sept.	4:1	+	P	Rhizopon AA 1%-2%		
-tagliabuana 'Madame Galen'	juil.-août	2:1	+	P	Rhizopon AA 1%		
-variétés	fév.-mars	3:1	+	P	Rhizopon AA 1%-2%		
-variétés	juil.-août	2:1	-	S	Rhizopon AA comprimé de 50 mg		
-variétés	mars-avr.	3:1	-	P	Rhizopon A 0,7%	immersion pendant 3 sec. dans une solution à 50-100 mg/l	(1-2)
-variétés	mars-avr.	3:1	-	P	Rhizopon B 0,1%		
-variétés	mars-avr.	3:1	-	S	Rhizopon AA comprimé de 50 mg		
-sativa	toute l'année	2:1	-	P	Chryzotop vert 0,25%	immersion pendant 3 sec. dans une solution à 100-150 mg/l	(2-3)
-sativa	toute l'année	2:1	-	P	Rhizopon AA 0,5%		
-sativa	toute l'année	2:1	-	S	Rhizopon AA comprimé de 50 mg		
-sativa	toute l'année	2:1	-	S	Rhizopon AA comprimé de 50 mg	Trempez la base de la bouture 3 sec. dans une solution à 200-250 mg/l	(4-5)
-buxifolia	jan.-mars	2:1		P	Rhizopon AA 0,5%-1%	50 mg/l: laisser imprégner pendant 6-8 heures	(1)
-variétés arborescens	juillet	4:1	+	P	Rhizopon AA 1%-2%		
-variétés arborescens	février	P	+	S	Rhizopon A comprimé de 50 mg		
-california	avr.-juin	2:1	+	P	Rhizopon AA 0,5%-1%		

Nom	Période de boutirage	Milieu Tourbe : Sable	Blessé	S = Solution P = Poudre	Produit	Concentration nécessaire	Nombre de com- primés par litre
-davidii 'Nanho Blue'	mars-mai	2:1	+	P	Rhizopon AA 1%-2%	immersion pendant 3 sec. dans une solution à 50-100 mg/l	(1-2)
-davidii 'Nanho Blue'	juillet	2:1	+	P	Rhizopon AA 1%-2%		
-davidii cultivars	mars-mai-juil.	2:1	+	P	Rhizopon AA 1%-2%		
-davidii cultivars	novembre	P	+	P	Rhizopon AA 0,5%		
-variétés	juil.-août	2:1	-	S	Rhizopon AA comprimé de 50 mg		
-alternifolia	mai-juin	2:1	-	S	Rhizopon AA comprimé de 50 mg/l		(1)
-variétés	fév.-sept.	2:1	-	P	Rhizopon B 0,1% ou Rhizopon AA 0,5%		
-sempervirens	juin-juil.	3:1	-	P	Chryzotop vert 0,25%		
-sempervirens	juin-juil.	3:1	-	P	Chryzotek beige 0,4%		
-sempervirens	août-sept.	4:1	-	P	Rhizopon AA 0,5%		
-sempervirens	août-sept.	4:1	-	S	Rhizopon AA comprimé de 50 mg	immersion pendant 3 sec. dans une solution à 100-150 mg/l	(2-3)
-variétés	fév.-mars	2:1	-	P	Chryzotop vert 0,25% ou		
CHILIOTRICHUM							
					Rhizopon AA 0,5%		
CHIMONANTHUS (chimonante) <i>Calycanthaceae</i>							
-variétés	fév.-mars	2:1	-	S	Rhizopon AA comprimé de 50 mg	immersion pendant 3 sec.	
CHIONANTHUS <i>Oleaceae</i>							
						dans une solution à 50-100 mg/l	(1-2)
CHOISYA (oranger du Mexique) <i>Rutaceae</i>							
-bodinieri var. giraldii	juin-juil.	3:1	+	P	Rhizopon AA 1% ou 2%	50 mg/l: laisser imprégner pendant 6-8 heures	(1)
-bodinieri var. giraldii	février	3:1	+	S	Rhizopon A comprimé de 50 mg		
-bodinieri var. giraldii 'Profusion'	juin-juil.	3:1	+	P	Rhizopon AA 1% ou 2%		
CISTUS (ciste)							
-bodinieri var. giraldii 'Profusion'	février	3:1	+	S	Rhizopon A comprimé de 50 mg	50 mg/l: laisser imprégner pendant 6-8 heures	(1)
CITRUS <i>Rutaceae</i>							
-variétés	juin	2:1	-	P	Rhizopon AA 0,5%-1%		
-rhomboidea	juil.-août	2:1	-	P	Rhizopon AA 0,5%-1%		
CLEMATIS (clématite) <i>Ranunculaceae</i>							

Nom	Période de bouturage	Milieu Tourbe : Sable	Blessé	S = Solution P = Poudre	Produit	Concentration nécessaire	Nombre de comprimés par litre
-variétés -willmottianum	juin-juil. mai-juil.	2:1 2:1	- -	S S	Rhizopon AA comprimé de 50 mg Rhizopon AA comprimé de 50 mg	50 mg/l: laisser imprégner pendant 6-8 heures immersion pendant 3 sec. dans une solution à 100-150 mg/l	(1) (2-3)
-willmottianum	mai-juil.	2:1	-	P	Chryzotek beige 0,4% ou Rhizopon AA 0,5%		
-japonicum -japonicum	mai-juil. mai-juil.	2:1 2:1	- -	P P	Chryzoplus gris 0,8% Rhizopon AA 1%		
CLETHRA		Clethraceae					
-japonica 'Sargentii'	mai-juil.	2:1	-	P	Rhizopon AA 1%		
COFFEA (caféier) (boutures semi-ligneuses uniquement)		Rubiaceae					
-japonica 'Sargentii'	mai-juil.	2:1	-	P	Rhizopon AA 2%		
CONCOMBRE							
CONVOLVULUS		Convolvulaceae					
-speciosa 'Rubra' e.a. cv's	nov.-fév.	3:1	+	S	Rhizopon A comprimé de 50 mg ou	50 mg/l: laisser imprégner pendant 6-8 heures	(1)
CORNUS (cornouiller)		Cornaceae					
-variétés -variétés -variétés	mai-juil. mai-juil. mai-juil.	2:1 2:1 2:1	- - -	P P S	Rhizopon AA 1% Rhizopon AA 1% Rhizopon AA comprimé de 50 mg Rhizopon AA comprimé de 50 mg	50 mg/l: laisser imprégner pendant 6-8 heures immersion pendant 3 sec. dans une solution à 100-150 mg/l	(1) (2-3)
-lawsoniana 'Alumii'	oct.-mars	4:1	+	S	Rhizopon A comprimé de 50 mg	50 mg/l: laisser imprégner pendant 6-8 heures	(1)
-lawsoniana 'Alumigold'	oct.-mars	4:1	+	S	Rhizopon A comprimé de 50 mg	50 mg/l: laisser imprégner pendant 6-8 heures	(1)
COROKIA		Cornaceae					
-lawsoniana 'Aurea'	oct.-mars	4:1	+	S	Rhizopon AA comprimé de 50 mg	100 mg/l: laisser imprégner pendant 6-8 heures	(2)
CORNONILLA		Leguminoaseae					
-lawsoniana 'Aurea'	oct.-mars	4:1	+	S	Rhizopon B comprimé de 25 mg	50 mg/l: laisser imprégner pendant 6-8 heures	(2)
CORYLOPSIS		Hamamelidaceae					
-lawsoniana 'Blue Surprise'	juin-juil.	2:1	+	P	Rhizopon AA 0,5%-1%		
-lawsoniana 'Columnaris'	oct.-mars	4:1	+	S	Rhizopon AA comprimé de 50 mg	100 mg/l: laisser imprégner pendant 6-8 heures	(2)
-lawsoniana 'Columnaris'	juin-juil.	2:1	+	P	Rhizopon AA 0,5%		
CORYLUS (noisetier)		Betulaceae					
-lawsoniana 'Ellwoodii'	oct.-mars	4:1	+	S	Rhizopon AA comprimé de 50 mg	100 mg/l: laisser imprégner pendant 6-8 heures	(2)
-lawsoniana 'Ellwoodii'	juin-juil.	2:1	+	P	Rhizopon AA 0,5%		
-lawsoniana 'Ellwood's Gold'	oct.-mars	4:1	+	S	Rhizopon AA comprimé de 50 mg	100 mg/l: laisser imprégner pendant 6-8 heures	(2)
-lawsoniana 'Forsteckensis'	oct.-mars	4:1	+	S	Rhizopon B comprimé de 25 mg	50 mg/l: laisser imprégner pendant 6-8 heures	(2)
-lawsoniana 'Forsteckensis'	oct.-mars	4:1	+	S	Rhizopon AA comprimé de 50 mg	100 mg/l: laisser imprégner pendant 6-8 heures	(2)
-lawsoniana 'Fraseri'	oct.-mars	4:1	+	S	Rhizopon AA comprimé de 50 mg	50 mg/l: laisser imprégner pendant 6-8 heures	(1)

Nom	Période de bouturage	Milieu Tourbe - Sabie	Blessés	S = Solution P = Poudre	Produit	Concentration nécessaire	Nombre de com- primés par litre
COTINUS <i>Anacardiaceae</i>							
-betulus	juin-juil. ou août	2:1	+	P	Rhizopon B 0,1%	50 mg/l: laisser imprégner pendant 6-8 heures	(1)
-betulus	juin-juil. ou août	2:1	+	P	Rhizopon AA 0,5%-1% ou 2%		
-betulus	juin-juil.	2:1	+	S	Rhizopon AA comprimé de 50 mg		
-variétés	juin-juil.	2:1	+	P	Rhizopon AA 0,5%-1%		
COTONEASTER <i>Rosaceae</i>							
-variétés	août-sept.	2:1	+	P	Rhizopon AA 0,5%-1%	immersion pendant 3 sec. dans une solution à 100-150 mg/l	(2-3)
-variétés	juin-juil.	2:1	-	S	Rhizopon AA comprimé de 50 mg		
-tomentosa	oct.-nov.	2:1	+		Rhizopon AA 1%-2%	immersion pendant 3 sec. dans une solution à 100-150 mg/l	(2-3)
-vanvilliersii	avril	2:1	-	P	Chryzotop vert 0,25% Rhizopon AA comprimé de 50 mg		
-variétés	février	4:1	+	P	Rhizopon AA 0,5%-1%	immersion pendant 3 sec. dans une solution à 100-150 mg/l	(2-3)
-variétés	août-sept.	4:1	+	P	Chryzotop vert 0,25%		
-variétés	août-sept.	4:1	+	S	Rhizopon AA comprimé de 50 mg	immersion pendant 3 sec. dans une solution à 100-150 mg/l	(2-3)
-variétés	juin-juil.	2:1	+	P	Rhizopon AA 0,5%-1%		
-variétés	mars	2:1	+	P	Rhizopon AA 0,5%-1%		
-variétés	juin	2:1	+	P	Rhizopon AA 1%		
-variétés	août-sept.	2:1	+	P	Rhizopon A 0,5%-1%		
'Diana' (femelle), 'Hercules' (mâle)	juin-juil.	2:1	+	P	Rhizopon AA 0,5%-1%		
-variétés orbiculatus	juin-juil.	2:1	+	P	Rhizopon AA 0,5%-1%		
CRATAEGUS <i>Rosaceae</i>							
CRINODENDRON							
CRYPTOMERIA <i>Taxodiaceae</i>							
-variétés orbiculatus	juin-juil.	2:1	+	P	Chryzoplus gris 0,8%	50 mg/l: laisser imprégner pendant 6-8 heures	(2)
-occidentalis	juil.-août	2:1	+	P	Rhizopon AA 1%		
-harringtonii var. drupacea	sept.-oct déc.-jan.	4:1	-	S	Rhizopon B comprimé de 25 mg ou		
CUPRESSOCYPARIS <i>Cupressaceae</i>							
					Rhizopon AA comprimé de 50 mg	50 mg/l: laisser imprégner pendant 6-8 heures	(1)
CUPRESSUS (cyprès) <i>Cupressaceae</i>							
-harringtonii'Fastigiata'	sept.-oct. déc.-jan.	4:1	-	S	Rhizopon AA comprimé de 50 mg ou Rhizopon B comprimé de 25 mg	50 mg/l: laisser imprégner pendant 6-8 heures	(1)
						50 mg/l: laisser imprégner pendant 6-8 heures	(2)
CYDONIA (voir: CHAENOMELIS)							
	sept.-oct.	4:1	-	P	Chryzoplus gris 0,8% Rhizopon AA 0,5%-1%		
-variétés	juin-juil.	2:1	-	P	Chryzopon rose 0,1%		
-variétés	juin-juil.	3:1	-	P	Chryzotop vert 0,25%		

Nom	Période de bouturage	Milieu Tourbe - Sabie	Blessé	S = Solution P = Poudre	Produit	Concentration nécessaire	Nombre de com- primés par litre
CYTISUS (genêt) <i>Leguminosae</i>							
-pisifera 'Boulevard'	oct.-mars	4:1	+	S	Rhizopon AA comprimé de 50 mg	100 mg/l: laisser imprégner pendant 6-8 heures	(2)
-pisifera 'Filifera'	oct.-mars	4:1	+	S	Rhizopon AA comprimé de 50 mg	100 mg/l: laisser imprégner pendant 6-8 heures	(2)
-pisifera 'Filifera Aurea'	oct.-mars	4:1	+	S	Rhizopon A comprimé de 50 mg	50 mg/l: laisser imprégner pendant 6-8 heures	(1)
-thyoides 'Andelyensis'	oct.-mars	4:1	+	S	Rhizopon B comprimé de 25 mg	50 mg/l: laisser imprégner pendant 6-8 heures	(2)
-variétés	oct.-mars	4:1	-	S	Rhizopon AA comprimé de 50 mg	immersion pendant 3 sec. dans une solution à 150-250 mg/l	(3-5)
-diffusum 'Siska'	août-sept.	2:1	+	P	Rhizopon AA 1%		
-diffusum	août-sept.	2:1	+	P	Rhizopon AA 1%		
-praecox	avr.-mai	3:1	+	P	Rhizopon AA 0,5% - 1%		
-praecox	juillet	3:1	+	P	Rhizopon AA 0,5% - 1%		
-retusus	juin-juil.	3:1	+	P	Rhizopon AA 1% - 2%		
-virginicus	juin-juil.	3:1	+	P	Rhizopon AA 1% - 2%		
-'SUNDANCE'	juin	3:1	+	P	Rhizopon AA 0,5% - 1%		
-'SUNDANCE'	sept.-oct.	3:1	+	P	Rhizopon AA 0,5% - 1%		
-variétés	juin et sept.-oct.	3:1	-	S	Rhizopon AA comprimé de 50 mg	immersion pendant 3 sec. dans une solution à 100-150 mg/l	(2-3)
-variétés	mai-oct.	1:2	-	P	Chryzotop vert 0,5% Chryzotek beige 0,4%		
-variétés	juil.-août	4:1	+	P	Rhizopon AA 1% - 2%		
-variétés	juil.-août	4:1	+	S	Rhizopon A comprimé de 50 mg	100-200 mg/l: laisser imprégner pendant 6-8 heures	(2-4)
-variétés	juil.-août	4:1	+	S	Rhizopon AA comprimé de 50 mg	50-100 mg/l: laisser imprégner pendant 6-8 heures	(1-2)
-variétés	juin-juil.	4:1	-	S	Rhizopon AA comprimé de 50 mg	immersion pendant 3 sec. dans une solution à 150-250 mg/l	(3-5)
-durandii	mai-juin	2:1	+	P	Rhizopon B 0,1%		
-durandii	mai-juin	2:1	+	P	Rhizopon AA 0,5%-1%		
-cultivars à grandes fleurs	mai-juin	2:1	+	P	Rhizopon B 0,1%		
-cultivars à grandes fleurs	mai-juin	2:1	+	P	Rhizopon AA 0,5-1%		
-'Helios'	juin-sept.	2:1	+	P	Rhizopon AA 0,5-1%		
-cultivars montana	mars	2:1	+	P	Rhizopon B 0,1%		
-cultivars montana	mars	2:1	+	P	Rhizopon AA 0,5-1%		
D ABOECIA <i>Ericaceae</i>							
-cultivars montana	mai-juin	2:1	+	P	Rhizopon B 0,1%		
-cultivars montana	mai-juin	2:1	+	P	Rhizopon AA 0,5-1%		
-cultivars montana	août-sept.	2:1	+	P	Rhizopon B 0,1%		
DACRYDIUM							
DAHIA <i>Compositae</i>							
-cultivars montana	août-sept.	2:1	+	P	Rhizopon AA 0,5-1%		
-cultivars montana	mai-juil.	2:1	+	S	Rhizopon AA comprimé de 50 mg +	immersion pendant 3 sec. dans l'une des	
DAPHNE <i>Thymelaeaceae</i>							
-variétés	juil.-août	2:1	-	P	Rhizopon B comprimé de 25 mg	solutions suivantes: 2 AA + 4 B/l ou 1,5 AA + 3 B/l ou 1 AA + 2 B/l	
-variétés	février	2:1	+	P	Rhizopon AA 1%		
-arabica	toute l'année	2:1	+	P	Rhizopon AA 1%-2%		

Nom	Période de bouturage	Milieu Tourbe - Sabie	Blessé	S = Solution P = Poudre	Produit	Concentration nécessaire	Nombre de com- primés par litre
DATURA (voir: BURGMANNIANA)							
DAVIDIA	<i>Davidiaceae</i>						
-lawsoniana 'Golden Wonder'	oct.-mars	4:1	+	S	Rhizopon AA comprimé de 50 mg	50 mg/l: laisser imprégner pendant 6-8 heures	(½)
-lawsoniana 'Kelleris Gold'	oct.-mars	4:1	+	S	Rhizopon AA comprimé de 50 mg	25 mg/l: laisser imprégner pendant 6-8 heures	(½)
DELPHINIUM	<i>Ranunculaceae</i>						
-lawsoniana 'Kelleris Gold'	oct.-mars	4:1	+	S	Rhizopon AA comprimé de 50 mg	50 mg/l: laisser imprégner pendant 6-8 heures	(1)
-lawsoniana 'Kelleris Gold'	juin-juil.	2:1	+	P	Rhizopon AA 0,5%-1%		
-lawsoniana 'Lane'	oct.-mars	4:1	+	S	Rhizopon AA comprimé de 50 mg	100 mg/l: laisser imprégner pendant 6-8 heures	(2)
DENDROMECON							
DERRIS	<i>Papilionaceae</i>						
-lawsoniana 'Lane'	juin-juil.	2:1	+	P	Rhizopon AA 0,5%-1%		
DESFONTAINEA							
DEUTZIA	<i>Philadelphaceae</i>						
-lawsoniana 'Lutea'	oct.-mars	4:1	+	S	Rhizopon B comprimé de 25 mg	25 mg/l: laisser imprégner pendant 6-8 heures	(1)
-lawsoniana 'Maas'	oct.-mars	4:1	+	S	Rhizopon AA comprimé de 50 mg	25 mg/l: laisser imprégner pendant 6-8 heures	(½)
-lawsoniana 'Maas'	oct.-mars	4:1	+	S	Rhizopon AA comprimé de 50 mg	50 mg/l: laisser imprégner pendant 6-8 heures	(1)
-lawsoniana 'Minima Aurea'	oct.-mars	4:1	+	S	Rhizopon AA comprimé de 50 mg	100 mg/l: laisser imprégner pendant 6-8 heures	(2)
-lawsoniana 'Minima Glauca'	oct.-mars	4:1	+	S	Rhizopon B comprimé de 25 mg	25 mg/l: laisser imprégner pendant 6-8 heures	(1)
-lawsoniana 'Silver Queen'	oct.-mars	4:1	-	S	Rhizopon B comprimé de 25 mg	50 mg/l: laisser imprégner pendant 6-8 heures	(2)
-lawsoniana 'Stardust'	oct.-mars	4:1	+	S	Rhizopon AA comprimé de 50 mg	25 mg/l: laisser imprégner pendant 6-8 heures	(½)
-lawsoniana 'Stardust'	oct.-mars	4:1	+	S	Rhizopon AA comprimé de 50 mg	50 mg/l: laisser imprégner pendant 6-8 heures	(1)
-lawsoniana 'Stewartii'	oct.-mars	4:1	+	S	Rhizopon AA comprimé de 50 mg	25 mg/l: laisser imprégner pendant 6-8 heures	(½)
-lawsoniana 'Tharandensis Caesia'	oct.-mars	4:1	+	S	Rhizopon AA comprimé de 50 mg	100 mg/l: laisser imprégner pendant 6-8 heures	(2)
-lawsoniana 'Triomf van Boskoop'	oct.-mars	4:1	+	S	Rhizopon A comprimé de 50 mg	200 mg/l: laisser imprégner pendant 6-8 heures	(4)
-lawsoniana 'Wisselii'	oct.-mars	4:1	+	S	Rhizopon B comprimé de 25 mg	50 mg/l: laisser imprégner pendant 6-8 heures	(2)
-lawsoniana 'Wisselii'	oct.-mars	4:1	+	S	Rhizopon AA comprimé de 50 mg	50 mg/l: laisser imprégner pendant 6-8 heures	(1)
-nootkatensis 'Aurea'	oct.-mars	4:1	+	S	Rhizopon AA comprimé de 50 mg	100 mg/l: laisser imprégner pendant 6-8 heures	(2)
-nootkatensis 'Glauca'	oct.-mars	4:1	+	S	Rhizopon AA comprimé de 50 mg	100 mg/l: laisser imprégner pendant 6-8 heures	(2)
-nootkatensis 'Pendula'	oct.-mars	4:1	+	S	Rhizopon AA comprimé de 50 mg	100 mg/l: laisser imprégner pendant 6-8 heures	(2)
DIANTHUS (oeillet)	<i>Caryophyllaceae</i>						
-obtusa 'Crippsii'	oct.-mars	4:1	+	S	Rhizopon AA comprimé de 50 mg	100 mg/l: laisser imprégner pendant 6-8 heures	(2)
-obtusa 'Filicoides'	oct.-mars	4:1	+	S	Rhizopon AA comprimé de 50 mg	100 mg/l: laisser imprégner pendant 6-8 heures	(2)
-obtusa 'Graciosa'	juin-juil.	2:1	+	P	Rhizopon AA 0,5%-1%		
-obtusa 'Kosteri'	oct.-mars	4:1	+	S	Rhizopon B comprimé de 25 mg	50 mg/l: laisser imprégner pendant 6-8 heures	(2)
-obtusa 'Kosteri'	oct.-mars	4:1	+	S	Rhizopon AA comprimé de 50 mg	100 mg/l: laisser imprégner pendant 6-8 heures	(2)
DIERVILLA = WEIGELIA							
-obtusa 'Nana Gracilis'	oct.-mars	4:1	+	S	Rhizopon AA comprimé de 50 mg	100 mg/l: laisser imprégner pendant 6-8 heures	(2)
-obtusa 'Pygmaea'	oct.-mars	4:1	+	S	Rhizopon AA comprimé de 50 mg	100 mg/l: laisser imprégner pendant 6-8 heures	(2)
-obtusa 'Tetragona Aurea'	oct.-mars	4:1	+	S	Rhizopon AA comprimé de 50 mg	50 mg/l: laisser imprégner pendant 6-8 heures	(1)
-obtusa 'Youngii'	oct.-mars	4:1	+	S	Rhizopon AA comprimé de 50 mg	100 mg/l: laisser imprégner pendant 6-8 heures	(2)

Nom	Période de bouturage	Milieu Tourbe	Sable	Blesser	S = Solution P = Poudre	Produit	Concentration nécessaire	Nombre de com- primés par litre
DIMORPHOTHECA	<i>Compositae</i>							
-maxima 'Purpurea'	juin	3:1	+	P	Rhizopon AA 4%			
-maxima 'Purpurea'	jan.-fév.	3:1	+	P	Rhizopon AA 2%-4%			
DIPelta	<i>Caprifoliaceae</i>							
DiSelMA	<i>Cupressaceae</i>							
DiStyliUM	<i>Hamamelidaceae</i>							
DRiMYS	<i>Winteraceae</i>							
E LAeAGNUS	<i>Elaeagnaceae</i>							
ELLIoTTIA	<i>Ericaceae</i>							
EMBiOTHRIUM								
EMMenOPTERYs								
ENKIANTHUS	<i>Ericaceae</i>							
EPiGAEa	<i>Ericaceae</i>							
ERiCA (bruyère)	<i>Ericaceae</i>							

Nom	Période de bouturage	Milieu Tourbe : Sable	Blessés	S = Solution P = Poudre	Produit	Concentration nécessaire	Nombre de com- primés par litre
ERYNGIUM (panicaut) <i>Apiaceae</i>							
-arabica	en serre	2:1	+	P	Rhizopon B 0,2%		
-calycinum	avr.-mai	2:1	+	P	Chryzotop vert 0,25% ou		
-cneorum	août-sept.	2:1	-	P	Chryzoplus gris 0,8%		
-cneorum	août-sept.	2:1	-	P	Rhizopon AA 0,5%-1%		
ESCALLONIA <i>Escalloniaceae</i>							
-cultivars alba	août-sept.	4:1	+	P	Rhizopon AA 1%		
-cultivars alba	juil.-sept.	2:1	-	P	Rhizopon AA 2%		
-alba 'Siberica'	bouture d'hiver	P	-	P	Rhizopon AA 2%		
-florida rubra	juillet	2:1	+	P	Rhizopon AA 1%		
EUCALYPTUS <i>Myrtaceae</i>							
-florida rubra	février	2:1	+	P	Rhizopon AA 2%		
-kousa	juillet	2:1	+	P	Rhizopon AA 1%		
EUCOMMIA <i>Eucommiaceae</i>							
EUCRYPHIA <i>Eucryphiaceae</i>							
-kousa variétés chinensis	février	2:1	+	P	Rhizopon AA 2%		
-variétés	mai-juin	3:1	+	P	Rhizopon AA 1%		
EUPATHORIUM <i>Asteraceae</i>							
variétés	toute l'année	2:1	+	P	Rhizopon AA 1%-2%		
EUPHORBIA (Euphorbe) <i>Euphorbiaceae</i>							
-emerus	en serre juin	2:1	-	P	Chryzotop vert 0,25%		
EUONYMUS (fusain) <i>Celastraceae</i>							
-glauca	juin	2:1	-	P	Chryzotop vert 0,25%		
-pausiflora	juin	3:1	+	P	Rhizopon AA 0,5%-1%		
EXOCHORDA <i>Rosaceae</i>							
-spicata	juin	2:1	+	P	Rhizopon AA 2%		
FABIANA							
FAGUS (hêtre) <i>Fagaceae</i>							
-variétés	juin-juil.	2:1	-	S	Rhizopon AA comprimé de 50 mg	immersion pendant 3 sec. dans une solution à 100-150 mg/l	(2-3)
-variétés avellana	mai-juin	3:1	+	P	Rhizopon AA 0,5%-1%		
-maxima	mai-juin	3:1	+	P	Rhizopon AA 0,5%-1%		
-maxima	juin	3:1	+	S	Rhizopon AA comprimé de 50 mg	100-200 mg/l; laisser imprégner pendant 6-8 heures	(2-4)

Nom	Période de bouturage	Milieu Tourbe : Sable	Blesser	S = Solution P = Poudre	Produit	Concentration nécessaire	Nombre de com- primés par litre
FICUS <i>Moraceae</i>							
-laevigata-cv's	juillet	3:1	+	P	Rhizopon AA 1%-2%		
-hookerianum	juin-juil.	2:1	-		Rhizopon AA 0,5%-1%		
-japonica 'Bandai-sugi'	sept.-oct.	2:1	+	S	Rhizopon B comprimé de 25 mg	25-50 mg/l: laisser imprégner pendant 6-8 heures	(1-2)
-japonica 'Globosa Nana'	sept.-oct.	2:1	+	S	Rhizopon B comprimé de 25 mg	25-50 mg/l: laisser imprégner pendant 6-8 heures	(1-2)
FORSYTHIA <i>Oleaceae</i>							
-japonica 'Jindai-sugi'	sept.-oct.	2:1	+	S	Rhizopon B comprimé de 25 mg	25-50 mg/l: laisser imprégner pendant 6-8 heures	(1-2)
-variétés japonica	sept.-oct.	2:1	+	P	Rhizopon AA 0,5%-1%		
-variétés japonica	nov.-mars	2:1	+	S	Rhizopon B comprimé de 25 mg	25-50 mg/l: laisser imprégner pendant 6-8 heures	(1-2)
-leylandii cultivars	4:1	4:1	+	S	Rhizopon AA comprimé de 50 mg	100-200 mg/l: laisser imprégner pendant 6-8 heures	(2-4)
-leylandii cultivars	juin-juil.	4:1	+	P	Rhizopon AA 0,5% ou 1%		
FOTHERGILLIA <i>Hamamelidaceae</i>							
FRAGARIA <i>Rosaceae</i>							
-macrocarpa/cashmeriana /							
FRAISE (voir FRAGARI)							
FRAXINUS (frêne) <i>Oleaceae</i>							
sempervirens à partir de jeunes							
FRANKLINIA <i>Theaceae</i>							
FREMENTODENDRON <i>Sterculiaceae</i>							
FUCHSIA <i>Onagraceae</i>							
plantes mères en serre	fév.-sept.-oct.	2:1	+	P	Rhizopon AA 1%-2%		
-macrocarpa 'GOLDCREST'	fév.-sept.-oct.	2:1	-	P	Rhizopon AA 0,5%-1%		
GAILLARDIA (gaillarde) <i>Asteraceae</i>							
GARDENIA (gardénia) <i>Rubiaceae</i>							
GARRYA <i>Salicaceae</i>							

Nom	Période de bouturage	Milieu Tourbe : Sabie	Blessés	S = Solution P = Poudre	Produit	Concentration nécessaire	Nombre de com- primés par litre
GAULNETTYA							
-cogygia 'Royal Purple'	mai-juin	4:1	+	P	Rhizopon AA 1%		
GAULTHERIA <i>Ericaceae</i>							
-cogygia 'Rubrifolius'	mai-juin	4:1	+	P	Rhizopon AA 1%	immersion pendant 3 sec. dans une solution à 100-150 mg/l	(2-3)
-variétés	mai-juin	4:1	-	S	Rhizopon AA comprimé de 50 mg		
GAZANIA <i>Asteraceae</i>							
-adpressus	juil.-août	2:1	+	P	Rhizopon AA 1%-2%		
-bullatus.	février	P	-	P	Chryzosan blanc 0,6%		
-conspicuus 'Decorus'	août-sept.	2:1	+	P	Rhizopon AA 1%		
GENISTA <i>Leguminosae</i>							
-dammeri 'Coral Beauty'	juil.-août	2:1	+	P	Rhizopon AA 1%-2%		
GENISTA (voir: CYTISUS racemosa)							
GEUJINA <i>Proteaceae</i>							
GINKGO (arbre aux quarante écus) Ginkgoaceae							
-dammeri 'Major' (radicans)	juil.-août	2:1	-	P	Rhizopon AA 1%		
-dammeri 'Skogholm'	juil.-août	2:1	+	P	Rhizopon AA 1%-2%		
GLEDITSIA (février) Papilionaceae							
GREVILLEA <i>Proteaceae</i>							
-franchetii	juil.-août	2:1	-	P	Rhizopon AA 1%		
GRISELINIA <i>Proteaceae</i>							
-horizontalis	juil.-août	2:1	-	P	Rhizopon AA 1%-2%		
GROSEILLER A FRUITS ROUGES							
GYPSOPHILA (gypsophile) Caryophyllaceae							
-praecox.	juil.-août	2:1	+	P	Rhizopon AA 1%-2%	immersion pendant 3 sec. dans une solution de 150 mg Rh.AA+25 mg Rh.B/l	(3+1)
-praecox 'Boer'	juil.-août	2:1	+	P	Rhizopon AA 1%-2%		
-racemiflorus var.soongoricus	juin	2:1	+	P	Rhizopon AA 1%		
-salicifolius var. floccosus	juil.-août	2:1	+	P	Rhizopon AA 1%		
-salicifolius var. floccosus 'Perkeo'	juil.-août	2:1	+	P	Rhizopon AA 1%		
- 'Valkenburg'	juil.-août	2:1	+	P	Rhizopon AA 1%		
-wardii	août-sept.	2:1	+	P	Rhizopon AA 1%		
-watereri 'Cornubia'	août-sept.	4:1	-	P	Rhizopon AA 1%		
-variétés	juil.-août	2:1	+	S	Rhizopon AA comprimé de 50 mg+ Rhizopon B comprimé de 25 mg		

Nom	Période de bouturage	Milieu Tourbe : Stable	Blessé	S = Solution P = Poudre	Produit	Concentration nécessaire	Nombre de com- primés par litre
H							
ALESIA <i>Styracaceae</i>							
-praecox	juil.-sept.	1:4	+	S	Rhizopon B comprimé de 25 mg	50 mg/l: laisser imprégner pendant 6-8 heures	(2)
-praecox 'Albus'	juil.-nov.	1:2	-	S	Rhizopon A comprimé de 50 mg	200 mg/l: laisser imprégner pendant 6-8 heures	(4)
-praecox 'Hollandia'	août	2:1	-	P	Rhizopon AA 2%		
-praecox 'Zeelandia'	août	2:1	+	P	Rhizopon AA 1% ou 2%		
-purgans.	juil.-sept.	1:1	+	P	Rhizopon B 0,2%		
-purgans	juil.-sept.	1:1	+	P	Rhizopon AA 1%		
HAMAMELIS <i>Hamamelidaceae</i>							
-racemosus (Genista)	avril.-mai	1:1	-	P	Rhizopon B 0,1%		
-racemosus (Genista)	août-sept.	1:1	-	P	Rhizopon B 0,1%		
HARDENBERGIA <i>Leguminosae</i>							
HEBE <i>Scrophulariaceae</i>							
- 'Andreas Splendens'	juillet	2:1	-	P	Rhizopon B 0,1%		
- 'Andreas Splendens'	juillet	2:1	-	S	Rhizopon B comprimé de 25 mg	50 mg/l: laisser imprégner pendant 6-8 heures	(2)
HEDERA (lierre) <i>Araliaceae</i>							
- 'Burkwoodii'	juil.-oct.	1:1	+	S	Rhizopon A comprimé de 50 mg	150 mg/l: laisser imprégner pendant 6-8 heures	(3)
- 'Butterfly'	juillet	2:1	-	S	Rhizopon A comprimé de 50 mg	150-200 mg/l: laisser imprégner pendant 6-8 heures	(3-4)
- 'Butterfly'	sept.-oct.	2:1	-	S	Rhizopon AA comprimé de 50 mg	200 mg/l: laisser imprégner pendant 6-8 heures	(4)
- 'Butterfly'	sept.-oct.	2:1	-	S	Rhizopon B comprimé de 25 mg	25-75 mg/l: laisser imprégner pendant 6-8 heures	(1-3)
- 'C.E.Pearson'	juil.-oct.	4:1	+	S	Rhizopon A comprimé de 50 mg	100-200 mg/l: laisser imprégner pendant 6-8 heures	(2-4)
HELIANTHUS (soleil) <i>Cistaceae</i>							
- 'C.E.Pearson'	juil.-oct.	4:1	+	S	Rhizopon B comprimé de 25 mg	50-100 mg/l: laisser imprégner pendant 6-8 heures	(2-4)
- 'Firefly'	juillet	1:2	-	S	Rhizopon A comprimé de 50 mg	100 mg/l: laisser imprégner pendant 6-8 heures	(2)
- 'Firefly'	juillet	1:2	-	S	Rhizopon B comprimé de 25 mg	50-100 mg/l: laisser imprégner pendant 6-8 heures	(2-4)
HIBISCUS (hibiscus, mauve en arbre ou althéa) <i>Malvaceae</i>							
- 'Fulgens'	juil.-sept.	2:1	-	P	Rhizopon A 1%		
- 'Golden Sunlight'	juillet	1:2	-	S	Rhizopon A comprimé de 50 mg	100 mg/l: laisser imprégner pendant 6-8 heures	(2)
- 'Golden Sunlight'	sept.-nov.	1:2	-	S	Rhizopon B comprimé de 25 mg	75 mg/l: laisser imprégner pendant 6-8 heures	(3)
HIPPOPHAE (argousier) <i>Elaeagnaceae</i>							
- 'Goldfinch'	juil.-oct.	1:1	-	S	Rhizopon B comprimé de 25 mg	50 mg/l: laisser imprégner pendant 6-8 heures	(2)
Veiller à planter des mâles et des femelles pour obtenir des baies							
HOHERIA <i>Malvaceae</i>							
- 'Killiney Salmon'	juil.-sept.	1:1	-	S	Rhizopon B comprimé de 25 mg	25 mg/l: laisser imprégner pendant 6-8 heures	(1)
HOLIDISCUS <i>Rosaceae</i>							
- 'Maria Burkwood'	juil.-nov.	2:1	+	S	Rhizopon B comprimé de 25 mg	75 mg/l: laisser imprégner pendant 6-8 heures	(3)
- 'Moonlight'	août	1:1	-	S	Rhizopon A comprimé de 50 mg	100 mg/l: laisser imprégner pendant 6-8 heures	(2)

Nom	Période de bouturage	Milieu Tourbe - Sabie	Blessés S = Solution P = Poudre	Produit	Concentration nécessaire	Nombre de com- primés par litre
HORTENSIA (voir: HYDRANGEA)						
HUMULUS ((Houblon) <i>Cannabinaceae</i>						
- 'Moonlight'	octobre	1:1	-	S	Rhizopon B comprimé de 25 mg	75 mg/l: laisser imprégner pendant 6-8 heures (3)
- 'Newry Seedling'	juil. -déc.	1:2	-	S	Rhizopon A comprimé de 50 mg	100-200 mg/l: laisser imprégner pendant 6-8 heures (2-4)
HYDRANGEA (hortensia) <i>Saxifragaceae</i>						
- 'Newry Gold'	juillet	2:1	-	S	Rhizopon A comprimé de 50 mg	100 mg/l: laisser imprégner pendant 6-8 heures (2)
- 'Newry Gold'	novembre	2:1	-	S	Rhizopon A comprimé de 50 mg	100 mg/l: laisser imprégner pendant 6-8 heures (2)
-variétés	février	1:1	-	P	Rhizopon AA 0,5%-1%	immersion pendant 3 sec. dans une solution à 100-150 mg/l (2-3)
-variétés	juin-août	T	-	P	Chryzotop vert 0,25%	
-variétés	juin-juil.	1:1	-	S	Rhizopon AA comprimé de 50 mg	
-cupressinum	mars-avr.	2:1	+	P	Rhizopon AA 1%-2%	
-variétés	fév.-avr.	S	-	P	Rhizopon B 0,1% - 0,2%	vaporiser avec une solution à 50mg/l (1)
-variétés	fév.-avr.	S	-	P	Chryzotek beige 0,4%	
-variétés empotables	nov.-jan.	2:1	-	S	Rhizopon AA comprimé de 50 mg	
HYPERICUM <i>Hypericaceae</i>						
-burkwoodii 'Somerset'	avr.-sept.	1:3	+	P	Rhizopon B 0,1%	
-burkwoodii 'Somerset'	avr.-sept.	1:3	+	P	Rhizopon AA 1%	
-cneorum	avr.-sept.	1:3	+	P	Rhizopon B 0,1%	
-cneorum	avr.-sept.	1:3	+	P	Rhizopon AA 1%	
-laureola ssp.philippii	avr.-sept.	1:3	+	P	Rhizopon B 0,1%	
-laureola ssp.philippii	avr.-sept.	1:3	+	P	Rhizopon AA 1%	
IBERIS (thlaspi, corbeille d'argent) <i>Brassicaceae</i>						
-involutrata	juin-juil.	2:1	+	P	Rhizopon AA 1%	
ILEX (houx) <i>Aquifoliaceae</i>						
-var. vilmoriniana	juin-juil.	2:1	+	P	Rhizopon AA 1%	immersion pendant 3 sec. dans une solution à 100-150 mg/l (2-3)
-variétés	=	=	=	P	Chryzotop vert 0,25%	
-variétés	=	=	-	P	Rhizopon AA 0,5%	
-variétés	=	=	-	S	Rhizopon AA comprimé de 50 mg	
-rigida	juin-juil.	2:1	-	P	Rhizopon AA 0,5%-1%	50 mg/l: laisser imprégner pendant 6-8 heures (1)
-elliptica	boutures	1:1	+	S	Rhizopon A comprimé de 50 mg	
-malaccensis	aoûts mûres	P	+	P	Rhizopon B 0,2%	
-spinosa	sept.-oct.	2:1	-	P	Rhizopon AA 0,5%	
-kalmiiiflora	juin	2:1	-	P	Rhizopon B 0,1%	
-kalmiiiflora	juin	2:1	-	P	Rhizopon AA 0,5%-1%	
-lemoinei	juin	2:1	-	P	Rhizopon A 0,5%	
-lemoinei	juin	2:1	-	P	Rhizopon B 0,1%	
-limoinei	juin	2:1	-	P	Rhizopon AA 0,5%-1%	
-longifolia 'Veitchii'	juin	2:1	-	P	Rhizopon AA 0,5%-1%	
-magnifica	juin	2:1	-	P	Rhizopon A 0,5%	
-monbeigii	juin	2:1	-	P	Rhizopon AA 0,5%-1%	
-monbeigii	juin	2:1	-	P	Rhizopon B 0,1%	
-ningpoensis	juin	2:1	-	P	Rhizopon A 0,5%	

Nom	Période de bouturage	Milieu Tourbe : Stable	Blessé	S = Solution P = Poudre	Produit	Concentration nécessaire	Nombre de com- primés par litre
-pluvialis -pluvialis -variétés	avr.-sept. mai -août avr.-sept.	2:1 2:1 2:1	- - -	P P S	Rhizopon AA 0,5% Rhizopon AA 1% Rhizopon AA comprimé de 50 mg	immersion pendant 3 sec. dans une solution à 100-150 mg/l	(2-3)
-floribunda -archerii	juin-juil. oct.-nov.	1:1 2:1	+ -	P P	Rhizopon AA 0,5%-1% Rhizopon AA 0,5%-1%		
INDIGOFERA (indigotier)		<i>Leguminosae</i>					
-racemosum	novembre	1:1	-	P	Rhizopon AA 0,5%-1%		
ITEA		<i>Iteaceae</i>					
-winteri -andina -colorado	avril septembre mars	2:1 2:1 2:1	+ + +	P P P	Rhizopon AA 0,5%-1% Rhizopon AA 0,5%-1% Rhizopon AA 0,5%-1%		
J ASMINUM (jasmin)		<i>Oleaceae</i>					
-angustifolia -ebbingei	février juil.-août	P 2:1	+ +	S P	Rhizopon A comprimé de 50 mg Rhizopon AA 1% ou 2%	50 mg/l: laisser imprégner pendant 6-8 heures	(1)
JOJOBA ou SIMMONSIA		<i>Simmondsiaceae</i>					
-multiflora	février	P	+	S	Rhizopon A comprimé de 50 mg	50 mg/l: laisser imprégner pendant 6-8 heures	(1)
JUGLANS (noyer)		<i>Juglandaceae</i>					
-pungens cultivars	février	P	+	S	Rhizopon A comprimé de 50 mg	50 mg/l: laisser imprégner pendant 6-8 heures	(1)
JUNIPERUS (genévrier)		<i>Cupressaceae</i>					
-pungens 'Maculata' -racemosa (bouture de racine) -variétés -variétés -campanulatus -repens -variétés et cultivars -variétés et cultivars -variétés et cultivars -variétés	juil.-août février mars juin-juil. mai-juin mai-août août-sept. juin-juil. sept.-oct. sept.-oct. juin-juil.	2:1 3:1 1:1 2:1 2:1 3:1 3:1 T T T T	+ + - - - - + - - - -	P P P P P P P P P P S	Rhizopon AA 1% ou 2% Rhizopon AA 1%-2% Chryzotek beige 0,4% Rhizopon AA 0,5%-1% Rhizopon AA 0,5%-1% Rhizopon AA 0,5%-1% Rhizopon AA 1% Rhizopon AA 2% Chryzosan blanc 0,6% Chryzoplus gris 0,8% Rhizopon AA comprimé de 50 mg	immersion pendant 3 sec. dans une solution à 100-150 mg/l vaporiser avec une solution à 50/100 mg/l	(2-3) (1-2)
-variétés	juin-juil.	T	-	S	Rhizopon AA comprimé de 50 mg		

Nom	Période de bouturage	Milieu Tourbe : Sable	Blessé	S = Solution P = Poudre	Produit	Concentration nécessaire	Nombre de com- primés par litre
-ningpoensis	juin	2:1	-	P	Rhizopon B 0,1%	immersion pendant 3 sec. dans une solution à 100-150 mg/l P	(2-3)
'-Perle Rose'	juin	2:1	-	P	Rhizopon B 0,1%		
-purpurascens	juin	2:1	-	P	Rhizopon AA 0,5%-1%		
-vilmorinae	juin	2:1	-	P	Rhizopon A 0,5%		
-vilmorinae	juin	2:1	-	P	Rhizopon B 0,1%		
-variétés	juin	2:1	-	S	Rhizopon AA comprimé de 50 mg		
-var. barbatus (oëillet de poète)	toute l'année	1:1	-	-			
K ALMIA (Laurier)	<i>Ericaceae</i>						
Chryzotop vert 0,25%							
-var. barbatus (oëillet de poète)	toute l'année	1:1	-	P	Chryzotek beige 0,4%		
-var. barbatus (oëillet de poète)	toute l'année	1:1	-	P	Rhizopon AA 0,5%		
-var. barbatus (oëillet de poète)	toute l'année	1:1	-	P	Rhizopon B 0,1%		
KALOPANAX (bouture de racine)	<i>Araliaceae</i>						
KERRIA (corète)	<i>Rosaceae</i>						
-variétés	toute l'année	1:1	-	S	Rhizopon AA comprimé de 50 mg	immersion pendant 3 sec. dans une solution à 100-150 mg/l	(2-3)
KOELREUTERIA (savonnier)							
KOLKWITZIA	<i>Caprifoliaceae</i>						
L ABURNUM (cytise)	<i>Leguminosae</i>						
LARIX (mélèze)	<i>Abietaceae</i>						
LAUROPETALUM							
LAURUS (laurier)	<i>Lauraceae</i>						

Nom	Période de bouturage	Milieu Tourbe : Sable	Blesser	S = Solution P = Poudre	Produit	Concentration nécessaire	Nombre de com- primés par litre
LAVANDULA (lavande)	<i>Lamiaceae</i>						
LAVATERA (lavatère)	<i>Malvaceae</i>						
LEIOPHYLLUM	<i>Ericaceae</i>						
LEPTOSPERMUM	<i>Myrtaceae</i>						
LESPEDEZE	<i>Leguminosae</i>						
LEUCOTHOE	<i>Ericaceae</i>						
LEYLANDII (voir: CUPRESSOCYPARIS)							
LIGUSTRUM (troène)	<i>Oleaceae</i>						
LIPPIA	<i>Verbenaceae</i>						
LIQUIDAMBAR	<i>Hamamelidaceae</i>						
LIRIODENDRON (tulipier)	<i>Magnoliaceae</i>						
LITHOSPERMUM	<i>Boraginaceae</i>						

Nom	Période de bouturage	Milieu Tourbe : Sabie	Blessé	S = Solution P = Poudre	Produit	Concentration nécessaire	Nombre de com- primés par litre
LOMATIA		<i>Proteaceae</i>					
-alpinum (bouture de racine)	fév.-mars	1:1	-	P	Rhizopon B 0,1% ou		
LONICERA (chèvrefeuille)		<i>Caprifoliaceae</i>					
-planum (bouture de racine)	fév.-mars	1:1	-	P	Rhizopon AA 0,5% Rhizopon B 0,1% ou Rhizopon AA 0,5%	immersion pendant 3 sec. dans une solution à 100-150 mg/l	(2-3)
-cultivars	juin-juil.	4:1	+	P	Chryzotop vert 0,25%		
-cultivars	juin-juil.	4:1	+	P	Chryzotek beige 0,4%		
-cultivars	août-sept.	4:1	+	P	Chryzoplus gris 0,8%		
-cultivars	juin-juil.	4:1	-	S	Rhizopon AA comprimé de 50 mg		
(température du sol: 25°C)							
-variétés	août-sept.	1:1	+	P	Rhizopon AA 1%		
LYCIUM		<i>Solanaceae</i>					
-variétés	août-sept.	1:1	+	P	Chryzoplus 0,8%		
LYSIMACHIA (lysimaque)		<i>Primulaceae</i>					
-ulmoides	mai-sept.	3:1	-	P	Rhizopon B 0,1%		
-variétés	fév.-mars						
LYTHRUM (salicaire)		<i>Lythraceae</i>					
	mars-avril juil.-août	3:1	+	P	Rhizopon AA 0,5%-1%		
MAGNOLIA		<i>Magnoliaceae</i>					
-(utiliser les jeunes pousses tendres comme boutures)	juil.-août	2:1	-	P	Rhizopon AA 0,5%-1%		
-'Forescate'	mai-juin	1:1	-	P	Rhizopon B 0,1%		
-amygdaloïdes	mai-juin	1:1	-	P	Rhizopon B 0,1%		
-characias	juin-juil.	1:1	-	P	Rhizopon AA 0,5%		
x MAHOBERBERIS		<i>Berberidaceae</i>					
-variétés	mai-juin	2:1	+	P	Rhizopon AA 0,5%-1%	immersion pendant 3 sec. dans une solution à 100-150 mg/l	(2-3)
-variétés	mai-juin	2:1	-	S	Rhizopon AA comprimé de 50 mg		
MAHONIA		<i>Berberidaceae</i>					
-variétés	avr.-mai juil.-août	2:1	+	P	Rhizopon AA 0,5%-1% Rhizopon AA 1%		
-imbricata	avr.-mai	1:1	-	P	Rhizopon AA 0,5%-1%		
-silvatica [après première croissance]	mai-juil.	1:1	+	P	Rhizopon A 0,5%		
MALUS (voir aussi: porte-greffe de pommier)		<i>Rosaceae</i>					
-silvatica [après première croissance]	mai-juil.	1:1	+	P	Chryzoplus gris 0,8%		

Nom	Période de bouturage	Milieu Tourbe	Sable	Blessés	S = Solution P = Poudre	Produit	Concentration nécessaire	Nombre de com- primés par litre
MALUS (pommier)	<i>Rosaceae</i>							
-variétés	jan.-mars	2:1	-	S	Rhizopon AA comprimé de 50 mg	vaporiser avec une solution à 50-100 mg/l	(1-2)	
-cultivars hybrides	=	=	=	P	Chryzopon rose 0,1%			
METASEQUOIA (métaséquoia)	<i>Taxodiaceae</i>							
-cultivars hybrides	=	=	=	P	Chryzotop vert 0,25%	immersion pendant 3 sec. dans une solution à 50-100 mg/l	(1-2)	
-variétés	juin-juil.	1:1	-	S	Rhizopon AA comprimé de 50 mg			
-jasminoides/-florida	=	=	=	P	Rhizopon AA 0,5%			
MICROBIOTA	<i>Cupressaceae</i>							
-jasminoides/-florida	=	=	=	P	Rhizopon AA 1%			
MICROCACHRYS	<i>Podocarpaceae</i>							
MORUS (mûrier)	<i>Moraceae</i>							
-eliptica	août-oct.	2:1	-	P	Rhizopon AA 1%-2%			
MUEHLENBECKIA								
MUTSIA								
MYRICA (gale)	<i>Myricaceae</i>							
MYRSINE	<i>Myrsinaceae</i>							
MYRTUS (myrte)	<i>Myricaceae</i>							
N ANDINA	<i>Berberidaceae</i>							
NEILLIA	<i>Rosaceae</i>							

Nom	Période de bouturage	Milieu Tourbe : Sable	Blessés	S = Solution P = Poudre	Produit	Concentration nécessaire	Nombre de comprimés par litre
NERIUM <i>Apocynaceae</i>							
-carica	mai-juin	2:1	-	P	Rhizopon B 0,1%		
-carica	mai-juin	2:1	-	P	Chryzotop vert 0,25% ou Rhizopon AA 0,5%		
-carica	dec.	2:1	-	S	Rhizopon AA comprimé de 50 mg	50 mg/l: laisser imprégner pendant 6-8 heures	(1)
NOTHOFAGUS <i>Fagaceae</i>							
-intermedia	juin	2:1	+	P	Chryzotek beige 0,4%		
-intermedia	juin	2:1	+	P	Rhizopon AA 1%		
-intermedia	février	P	+	S	Rhizopon AA comprimé de 50 mg	50 mg/l: laisser imprégner pendant 6-8 heures	(1)
O LEA <i>Oleaceae</i>							
-variétés (bouture de bouture)	juil.-sept.	2:1	-	P	Rhizopon AA 0,5%-1%		
-variétés	juil.-sept.	2:1	-	S	Rhizopon AA comprimé de 50 mg	immersion pendant 3 sec.	
OLEARIA <i>Compositae (Cichoriaceae)</i>							
						dans une solution à 100-150 mg/l	(2-3)
ORIGANUM (origan) <i>Lamiaceae</i>							
-variétés	mai-juin	4:1	+	P	Rhizopon AA 1% ou 2%		
-variétés	juin-juil.	1:1	-	S	Rhizopon AA comprimé de 50 mg	immersion pendant 3 sec. dans une solution à 100-150 mg/6 l	(2-3/6 litr.)
OSMANTHUS <i>Oleaceae</i>							
-exelsior	mai-juin	1:1	-	P	Rhizopon A 0,5%		
OSTEOSPERMUM							
-exelsior	mai-juin	1:1	-	P	Rhizopon AA 0,5%		
-alatomaha	juillet	3:1	-	P	Rhizopon AA 1%		
OSTRYA <i>Betulaceae</i>							
OZOMANTHUS <i>Compositae</i>							
P ACHYSANDRA <i>Buxaceae</i>							
-carlifornicum	mai-juil.	2:1	+	P	Rhizopon AA 0,5%-1%		
-variétés	à partir de fév.	2:1	-	P	Rhizopon AA 0,5%		
-variétés	à partir de fév.	2:1	-	P	Chryzotop vert 0,25%		
PAEONIA (pivoine) <i>Ranunculaceae</i>							
PARROTIA <i>Hamamelidaceae</i>							
-variétés	à partir de fév.	2:1	-	P	Chryzotek beige 0,4%		

Nom	Période de bouturage	Milieu Tourbe : Sable	Blessés	S = Solution P = Poudre	Produit	Concentration nécessaire	Nombre de com- primés par litre
PARTHENOCEISSUS (vigne vierge) <i>Vitaceae</i>							
-carolina	juin-juil.	2:1	+	P	Rhizopon AA 1%-2%	50 mg/l: laisser imprégner pendant 6-8 heures	(1)
-car. var. monticola	juin-juil.	2:1	+	P	Rhizopon AA 1%-2%		
-car. var. monticola	juin-juil.	2:1	+	S	Rhizopon AA comprimé de 50 mg		
-carolina	mai	2:1	+	P	Chryzoplus gris 0,8%		
-variétés	juin-juil.	2:1	-	S	Rhizopon AA comprimé de 50 mg		
PASSIFLORA (fleur de la Passion) <i>Passifloraceae</i>							
						dans une solution à 150-250 mg/l	(3-5)
PAXISTIMA <i>Celastraceae</i>							
PERNETTYA <i>Ericaceae</i>							
-mollis	fév.-juin	3:1	+	P	Rhizopon AA 1%		
PHILADELPHUS (seringat) <i>Philadelphaceae</i>							
-mollis	mai-juin	T	+	P	Chryzoplus gris 0,8%	immersion pendant 3 sec. dans une solution à 100-150 mg/l	(2-3)
-virginiana	fév.-juil.	3:1	+	P	Rhizopon AA 1%		
-violacea	juin-juil.	2:1	+	P	Rhizopon AA 1%		
-variétés	août-sept.	T	-	P	Chryzotop vert 0,25%		
-variétés	août-oct.	1:1	-	S	Rhizopon AA comprimé de 50 mg		
-colchica 'Arborescens'	juil.-sept.	2:1	+	P	Rhizopon AA 1%		
-colchica var.dentata	fév. (tunnel)	3:1	+	P	Rhizopon AA 0,5%-1%		
PHILLYREA (filaria) <i>Oleaceae</i>							
	en serre						
PHLOMIS							
PHORMIUM (lin de Nouvelle Zélande)							
-cultivars helix	juil.-sept.	2:1	+	P	Rhizopon AA 1%		
PHOTINIA <i>Rosaceae</i>							
-cultivars helix	juin-sept.	2:1	-	S	Rhizopon B comprimé de 25 mg	immersion pendant 3 sec. dans une solution à 25-50 mg/l	(1-2)
-cultivars hybrides	août-sept.	2:1	+	P	Chryzotop vert 0,25%		
PHYGELIUS <i>Scrophulariaceae</i>							
PHYSOCARPUS <i>Rosaceae</i>							
-cultivars hybrides	août-sept.	2:1	+	P	Rhizopon B 0,1%	immersion pendant 3 sec. dans une solution à 100-150 mg/l	(2-3)
-variétés	août-sept.	2:1	-	S	Rhizopon AA comprimé de 50 mg		
-cultivars syriacus	fév.-mars	2:1	+	P	Rhizopon AA 1%-2%		

Nom	Période de bouturage	Milieu Tourbe : Sable	Blessés	S = Solution P = Poudre	Produit	Concentration nécessaire	Nombre de comprimés par litre	
PICEA (épicéa)		Pinaceae						
- 'wisley pearl'	fév.-mars	2:1	-	P	Rhizopon AA 0,5% -1%	immersion pendant 3 sec. dans une solution à 100-150 mg/l	(2-3)	
-procumbens	juin-juil.	4:1	-	P	Rhizopon AA 0,5% -1%			
-procumbens	août-sept.	4:1	-	P	Rhizopon AA 0,5% -1%			
-variétés	juin-sept.	4:1	-	S	Rhizopon AA comprimé de 50 mg			
-variétés	oct.-déc.	1:1	-	P	Rhizopon B 0,1% ou Rhizopon AA 0,5%			
-variétés	fév.-mai	1:1	-	P	Rhizopon B 0,1% ou Rhizopon AA 0,5%			
-variétés	juil.-août octobre	4:1 4:1	- -	P P	Rhizopon AA 0,5% Rhizopon B 0,1%			
PIERIS (andromède)		Ericaceae						
-avelana	mars-avr.	2:1	-	P	Rhizopon 0,5%-1%			
-biloba - variétés (mâle)	mai-juin	2:1	+	P	Rhizopon AA 1%			
-biloba - variétés (mâle/femelle)	fév.-mars	2:1	+	P	Rhizopon AA 2%			
	août	2:1	-	P	Rhizopon AA 0,5%-1%			
-triacanthos	juin	3:1	+	P	Rhizopon AA 1%-2%			
-alpina	mars-mai	2:1	-	P	Rhizopon AA 0,5%-1%			
-rosmarinifolia	mars-mai	2:1	-	P	Chryzoplus gris 0,8%			
PINUS (pin)		Pinaceae						
-littoralis	oct.-nov.	2:1 2:1	- -	P	Chryzotop vert 0,25% Rhizopon AA 0,5% -1%			
PITTOSPORUM (voir tableau floriculture)								
PLANTES AQUATIQUES / PLANTES D'AQUARIUM (recommandations générales)								
- 'Jonkheer van Tets'	nov.-déc.		P	+	S	Rhizopon AA comprimé de 50 mg	25 mg/l: laisser imprégner pendant 6-8 heures	(½)
PLANTES VIVACES (recommandations générales)								
La méthode d'immersion convient particulièrement aux boutures de faibles dimensions.								
-St.Julien	mai-juin	4:1	+	P	Rhizopon AA 1%	immersion pendant 3 sec. dans une solution à 100-150 mg/l	(2-3)	
-variétés paniculata	sept.-mars	1:1	-	P	Rhizopon AA 0,5%			
-variétés paniculata	sept.-mars	1:1	-	P	Rhizopon AA 1%			
-variétés	sept.-mars	1:1	-	S	Rhizopon AA comprimé de 50 mg			
Chez certaines variétés on peut aussi vaporiser une solution sur les boutures. Pour de plus amples renseignements, contactez RHIZOPON bv.								
PLATANUS (platane)		Platanaceae						
-variétés	sept.-mars	1:1	-	S	Rhizopon AA comprimé de 50 mg	vaporiser en décembre + seconde semaine avec une solution à 50 mg/l	(1)	
PODOCARPUS								

Nom	Période de bouturage	Milieu Tourbe - Sabie	Blessés S = Solution P = Poudre	Produit	Concentration nécessaire	Nombre de com- primés par litre
POLYGONUM (renouée) Polygonaceae						
-lupulus	juin-août	2:1	-	P	Chryzotop vert 0,25%	
-lupulus	juin-août	2:1	-	P	Rhizopon B 0,1%	
PORTE GREFFES DE POMMIER (MALUS) Rosaceae (longueur de bouture au moins 40 cm.)						
-arborensiens 'Annabelle'	février	3:1	+	P	Rhizopon AA 2%	
-macrophylla	mai-sept.	T	-	P	Chryzotek beige 0,4%	
-macrophylla	mai-sept.	T	-	P	Chryzosan blanc 0,6%	
POPULUS (peuplier) Salicaceae						
-paniculata 'Floribunda'	juin-juil.	4:1	+	P	Rhizopon AA 0,5%-1%	
-paniculata 'Grandiflora'	février	P	+	P	Chryzotop vert 0,25%	
-paniculata 'Grandiflora'	juin-juil.	4:1	+	P	Rhizopon AA 0,5%-1%	
POTENTILLA (potentille) Rosaceae						
-petiolaris	mars-avr.	4:1	-	P	Chryzotek beige 0,4%	
-petiolaris	mai-août	4:1	+	P	Rhizopon AA 0,5%-1%	
-petiolaris	mai-juin	4:1	+	P	Chryzoplus gris 0,8%	
-variétés	mai-juin	4:1	-	S	Rhizopon AA comprimé de 50 mg	immersion pendant 3 sec. dans une solution à 50-100 mg/l
-variétés ligneuses	mai-sept.	2:1	+	P	Rhizopon AA 0,5%-1%	
-variétés herbacées	mai-sept.	2:1	+	P	Chryzotop vert 0,25% ou Rhizopon AA 0,5%	(1-2)
PROSTANTHERA						
-calycinum	avr.-mai	2:1	+	P	Chryzotop vert 0,25% ou	
PRUNIER PORTE-GREFFE (porte-greffe abricotier, amandier, pêcher)						
-variétés	mai-août	2:1	-	S	Rhizopon AA 0,5% Rhizopon AA comprimé de 50 mg	immersion pendant 3 sec. dans une solution à 50-150 mg/l
-variétés	jan.-fév.	2:1	+	P	Rhizopon AA 0,5%-1%	
-variétés sempervirens	mai-sept.	2:1	+	P	Chryzotop vert 0,25%	
-sempervirens	mai-sept.	2:1	-	P	Rhizopon B 0,1%	
PRUNUS Rosaceae						
-altaclerensis'Golden King'	juil. ou mars	2:1	+	P	Rhizopon A 0,5%-1%	
-altaclerensis'Hodginsii'	juillet	1:1	+	P	Rhizopon B 0,1%	
-aquifolium'Argentimarginata'	juil.-août	2:1	+	P	Rhizopon AA 1%	
-aquifolium'Golden van Tol'	fév. (tunnel en serre)	3:1	+	P	Rhizopon AA 1%-2%	
-aquifolium 'J.C.van Tol'	fév. (tunnel en serre)	3:1	+	P	Rhizopon AA 1%-2%	
-aquifolium 'J.C.van Tol'	fév. (tunnel en serre)	2:1	+	P	Rhizopon B 0,1%	
-aquifolium 'J.C.van Tol'	fév. (tunnel en serre)	3:1	+	P	Rhizopon B 0,2%	
-aquifolium 'Mad.Briot'	juil.-août	2:1	+	P	Rhizopon AA 1 ou 2%	
-aquifolium polycarpa.	juil.-août	2:1	+	P	Rhizopon AA 1%	

Nom	Période de bouturage	Milieu Tourbe : Sable	Blessé	S = Solution P = Poudre	Produit	Concentration nécessaire	Nombre de com- primés par litre
-syriacus 'Oiseau Bleu'	mai-juni brume en serre	2:1	+	P	Rhizopon AA 1%		
-rhamnoides	février	2:1	+	P	Rhizopon AA 0,5%		
-rhamnoides	juin-juil.	2:1	+	P	Chryzotop vert 0,25%		
-lyallii	juil.-août	2:1	-	P	Rhizopon AA 0,55-1%		
-populnea	oct.-nov.	2:1	-	P	Rhizopon AA 0,5%-1%		
-discolor arifolius.	avr.-mai	2:1	-	S	Rhizopon A comprimé de 50 mg	50 mg/l: laisser imprégner pendant 6-8 heures	(1)
-discolor arifolius.	mai-juin	2:1	-	S	Rhizopon A comprimé de 50 mg	100 mg/l: laisser imprégner pendant 6-8 heures	(2)
PSEUDOTSUGA (sapin de Douglas) <i>Pinaceae</i>							
PSEUDOWINTERA <i>Winteraceae</i>							
PSORALEA <i>Legminosae</i>							
PTEROCARYA <i>Juglandaceae</i>							
PUNICA <i>Punicaceae</i>							
PYRACANTHA (buisson ardent) <i>Rosaceae</i>							
PYRUS (poirier) <i>Rosaceae</i>							
Q UERCUS (chêne) <i>Fagaceae</i>							

Nom	Période de bouturage	Milieu Tourbe : Sable	Blessé	S = Solution P = Poudre	Produit	Concentration nécessaire	Nombre de com- primés par litre	
RHAMNUS	Rhamnaceae							
-sabina 'Tamariscifolia'	sept. ou avr.	2:1	+	S	Rhizopon AA comprimé de 50 mg	50 mg/l: laisser imprégner pendant 6-8 heures	(1)	
RHAPHIOLEPIS	Rosaceae							
-scopolorum 'Repens'	sept. ou avr.	2:1	+	S	Rhizopon AA comprimé de 50 mg	25 mg/l: laisser imprégner pendant 6-8 heures	($\frac{1}{2}$)	
-scopolorum 'Springbank'	sept. ou avr.	2:1	+	S	Rhizopon AA comprimé de 50 mg	50 mg/l: laisser imprégner pendant 6-8 heures	(1)	
RHODODENDRON (pH4-4,5)	Ericaceae							
-squamata 'Blue Star'	sept. ou avr.	2:1	+	S	Rhizopon A comprimé de 50 mg	50 mg/l: laisser imprégner pendant 6-8 heures	(1)	
-squamata 'Loderi'	sept. ou avr.	2:1	+	S	Rhizopon A comprimé de 50 mg	50 mg/l: laisser imprégner pendant 6-8 heures	(1)	
-squamata 'Meyeri'	sept. ou avr.	2:1	+	S	Rhizopon AA comprimé de 50 mg	immersion pendant 3 sec. dans une solution à 100 mg/l	(2)	
-squamata 'Wilsonii'	sept. ou avr.	2:1	+	S	Rhizopon A comprimé de 50 mg	50 mg/l: laisser imprégner pendant 6-8 heures	(1)	
-virginiana 'Burkii'	sept. ou avr.	2:1	-	S	Rhizopon B comprimé de 25 mg	50 mg/l: laisser imprégner pendant 6-8 heures	(2)	
-virginiana 'Canaertii'	sept. ou avr.	2:1	+	S	Rhizopon B comprimé de 25 mg	50 mg/l: laisser imprégner pendant 6-8 heures	(2)	
-virginiana 'Glauca'	sept. ou avr.	2:1	+	S	Rhizopon B comprimé de 25 mg	50 mg/l: laisser imprégner pendant 6-8 heures	(2)	
-virginiana 'Hillii'	sept. ou avr.	2:1	+	S	Rhizopon B comprimé de 25 mg	100 mg/l: laisser imprégner pendant 6-8 heures	(4)	
-virginiana 'Kosteri'	sept. ou avr.	2:1	+	P	Rhizopon AA 2%			
-virginiana 'Skyrocket'	sept. ou avr.	2:1	+	S	Rhizopon B comprimé de 25 mg	25 mg/l: laisser imprégner pendant 6-8 heures	(1)	
-virginiana 'Tripartita'	sept. ou avr.	2:1	+	P	Rhizopon AA 2%			
-variétés	sept. ou avr.	2:1	-	S	Rhizopon AA comprimé de 50 mg	immersion pendant 3 sec. dans une solution à 150-250 mg/l	(3-5)	
-angustifolia 'Pumila'	juin		T	+	P	Chryzotek beige 0,4%		
-latifolia 'Splendens'	juni ou jan.		T	+	P	Rhizopon AA 1%		
-polifolia	août		T	+	P	Chryzoplus gris 0,8%		
-variétés	juin		T	-	S	Rhizopon AA comprimé de 50 mg	immersion pendant 3 sec. dans une solution à 100-150 mg/l	(2-3)
-septemlobus (bouture d'hiver)	septembre	2:1	-	P	Rhizopon AA 0,5%			
-cultivars japonica	juin-juil.	2:1	+	P	Chryzotop vert 0,25%			
-cultivars japonica	juin-juil.	2:1	+	P	Chryzotek beige 0,4%			
-variétés	juin-juil.	2:1	-	S	Rhizopon AA comprimé de 50 mg	immersion pendant 3 sec. dans une solution à 50-100 mg/l	(1-2)	
-paniculata (bouture de racine)		2:1	-	P	Chryzotek beige 0,4%			
- cultivars amabilis	juin-juil. avr.-mai	4:1 4:1	+	P -	Rhizopon AA 0,5%-1% Rhizopon AA comprimé de 50 mg	immersion pendant 3 sec. dans une solution à 50-100 mg/l	(1-2)	
-watereri 'Vossii'	février	3:1	+	S	Rhizopon AA comprimé de 50 mg	100 mg/l: laisser imprégner pendant 6-8 heures	(2)	
-watereri 'Vossii'	février	3:1	+	P	Rhizopon AA 1%-2%			
-watereri 'Vossii'	fév. (tunnel en serre)	3:1	+	P	Rhizopon AA 1%-2%			
RHODOTYPOS	Rosaceae							
RHUS (sumac)	Anacardiaceae							
-kaempferi	fév.-avr.	1:1	+	P	Chryzotop vert 0,25%			
-kaempferi	juin-août	1:1	-	P	Rhizopon AA 0,5%			
RHUS cotinus (arbre à perruque) (voir: COTINUS coggygrria)	Grossulariaceae							
-sinensis	oct.-nov.	2:1	-	P	Rhizopon AA 0,5%-1%			

Nom	Période de bouturage	Milieu Tourbe - Sabie	Blessé	S = Solution P = Poudre	Produit	Concentration nécessaire	Nombre de com- primés par litre
RIBES (groseillier à fleurs)		Grossulariaceae					
-aquifolium 'Pyramidalis'	juil.-août	2:1	+	P	Rhizopon AA 1%		
-aquifolium 'Scotica'	juillet	2:1	+	P	Rhizopon AA 1%		
-aquifolium 'Silver Queen'	juillet	2:1	-	P	Rhizopon AA 1%		
-crenata	juil.-août	3:1	-	P	Rhizopon A 0,5%		
-crenata.	juil.-août	3:1	-	P	Chryzotek beige 0,4%		
-opaca	juil.-sept.	2:1	+	P	Rhizopon AA 2%		
-pernyi	juillet	1:1	-	P	Rhizopon A 0,5%		
-pernyi	juillet	1:1	-	P	Chryzotek beige 0,4%		
-serrata (L.sieboldii)	juillet	2:1	+	P	Rhizopon AA 1%		
-verticillata	juin-juil.	2:1	+	P	Rhizopon AA 1%		
-variétés et cultivars	juil.-août	2:1	+	P	Rhizopon AA 1%		
-variétés	juin-juil.	2:1	-	S	Rhizopon AA comprimé de 50 mg	immersion pendant 3 sec. dans une solution à 150-250 mg/l	(3-5)
RIBES grossularia (groseillier à fleurs)		Grossulariaceae					
-gerardiana	juil.-août	2:1	+	P	Chryzoplus gris 0,8% ou Rhizopon AA 1%		
-ilicifolia.	août-sept.	2:1	-	P	Chryzoplus gris 0,8% ou		
ROBINIA (robinier)		Leguminosae					
-virginiana	mai-juin	2:1	+	P	Rhizopon AA 1%		
-nudiflorum	juillet	2:1	+	P	Rhizopon AA 0,5%-1% Chryzoplus gris 0,8%		
GROSELLER A FRUITS ROUGES							
ROSA (rosier)		Rosaceae					
-nudiflorum	juillet	2:1	+	P	Rhizopon AA 0,5%-1%		
-officinale	juillet	1:1	+	P	Rhizopon AA 0,5%-1%		
-chinensis	bouturage de	1:1	-	P	Rhizopon AA 1%		
-chinensis	rameaux d'un an	1:1	-	P	Rhizopon A 1%		
-regia (greffe de racine)	oct.-nov.	2:1	-	P	Rhizopon AA 0,5% ou Rhizopon B 0,1%		
-chinensis 'Keteleeri'	sept. ou avr.	2:1	+	S	Rhizopon AA comprimé de 50 mg	150 mg/l: laisser imprégner pendant 6-8 heures	(3)
-chinensis 'Stricta'	sept. ou avr.	2:1	+	S	Rhizopon AA comprimé de 50 mg	25 mg/l: laisser imprégner pendant 6-8 heures	(1)
-communis depressa	sept. ou avr.	2:1	+	P	Rhizopon B 0,1%		
-communis 'Hibernica'	sept. ou avr.	2:1	+	S	Rhizopon AA comprimé de 50 mg	50 mg/l: laisser imprégner pendant 6-8 heures	(1)
-communis 'Hornbrookii'	sept. ou avr.	2:1	+	S	Rhizopon AA comprimé de 50 mg	50 mg/l: laisser imprégner pendant 6-8 heures	(1)
-communis 'Repanda'	sept. ou avr.	2:1	+	S	Rhizopon AA comprimé de 50 mg	100 mg/l: laisser imprégner pendant 6-8 heures	(2)
-horizontalis	sept. ou avr.	2:1	+	S	Rhizopon B comprimé de 25 mg	25 mg/l: laisser imprégner pendant 6-8 heures	(1)
-media 'Blaauw'	sept. ou avr.	2:1	+	S	Rhizopon B comprimé de 25 mg	25 mg/l: laisser imprégner pendant 6-8 heures	(1)
ROSMARINUS (romarin)		Labiatae					
-media 'Hetzii'	sept. ou avr.	2:1	+	S	Rhizopon AA comprimé de 50 mg	100 mg/l: laisser imprégner pendant 6-8 heures	(2)
-media 'Pfitzeriana Glauca'	sept. ou avr.	2:1	+	S	Rhizopon AA comprimé de 50 mg	25 mg/l: laisser imprégner pendant 6-8 heures	(1)
-media 'Plumosa'	sept. ou avr.	2:1	+	S	Rhizopon AA comprimé de 50 mg	25 mg/l: laisser imprégner pendant 6-8 heures	(1)
-media 'Plumosa Aurea'	sept. ou avr.	2:1	+	S	Rhizopon AA comprimé de 25 mg	25 mg/l: laisser imprégner pendant 6-8 heures	(1)
-procumbens	sept. ou avr.	2:1	+	S	Rhizopon AA comprimé de 50 mg	50 mg/l: laisser imprégner pendant 6-8 heures	(1)
-sabina 'Blue Danube'	sept. ou avr.	2:1	+	S	Rhizopon AA comprimé de 50 mg	50 mg/l: laisser imprégner pendant 6-8 heures	(1)

Nom	Période de bouturage	Milieu Tourbe : Sable	Blessés	S = Solution P = Poudre	Produit	Concentration nécessaire	Nombre de com- primés par litre
RUBUS (framboisier, mûrier) <i>Rosaceae</i>							
-variétés et variétés	septembre	1:1	+	P	Rhizopon A 0,7%	immersion pendant 3 sec. dans une solution à 100-150 mg/l	(2-3)
-variétés et variétés	septembre	1:1	+	P	Chryzotek beige 0,4% ou Rhizopon AA 0,5%		
-variétés	septembre	1:1	-	S	Rhizopon AA comprimé de 50 mg		
RUTA (rue) <i>Rutaceae</i>							
-olbia	juin-juil.	2:1	-	P	Chryzotek beige 0,4% ou Rhizopon AA 0,5%		
-buxifolium	juin-juil.	2:1	+	P	Chryzotek beige 0,4% ou Rhizopon AA 0,5%		
SALIX (saule) <i>Salicaceae</i>							
-scoparium	juin-juil.	2:1	-	P	Chryzoplus gris 0,8%	immersion pendant 3 sec. dans une solution à 100-150 mg/l	(2-3)
-scoparium	juin-juil.	2:1	-	P	Rhizopon B 0,1%		
-bicolor	juin-sept.	2:1	+	P	Chryzotop vert 0,25%		
-variétés	juin-août	2:1	-	S	Rhizopon AA comprimé de 50 mg		
SALVIA (sauge) <i>Labiatae</i>							
-thunbergii	juin-sept.	2:1	+	P	Chryzotop vert 0,25%		
-walteri	mai	1:1	-	P	Rhizopon AA 0,5%		
-walteri	juin-déc.	1:1	+	P	Chryzotop vert 0,25%		
SAMBUCUS (sureau) <i>Caprifoliaceae</i>							
-walteri	juin-déc.	1:1	+	P	Chryzotek beige 0,4%	immersion pendant 3 sec. dans une solution à 100-150 mg/l	(2-3)
-obtusifolium regelianum	juin-sept.	4:1	+	P	Rhizopon AA 0,5%-1%		
-variétés	juin-sept.	4:1	-	S	Rhizopon AA comprimé de 50 mg		
SANTOLINA (santoline) <i>Asteraceae</i>							
-ovalifolium	février		+	S	Rhizopon AA comprimé de 50 mg	50 mg/l: laisser imprégner pendant 6-8 heures	(1)
-ovalifolium 'Argentum'	février		+	S	Rhizopon B comprimé de 25 mg	25 mg/l: laisser imprégner pendant 6-8 heures	(1)
SARCOCOCCA <i>Buxaceae</i>							
-ovalifolium 'Argentum'	juin-sept.	4:1	+	P	Rhizopon AA 0,5%		
SAXIFRAGA (saxifrage) <i>Saxifragaceae</i>							
-ovalifolium 'Aureum'	février		+	S	Rhizopon B comprimé de 25 mg	25 mg/l: laisser imprégner pendant 6-8 heures	(1)
SCHISANDRA <i>Magnoliaceae</i>							
-ovalifolium 'Aureum'	juin-sept.	4:1	+	P	Rhizopon AA 0,5%		
SCIADOPITYS <i>Taxodiaceae</i>							
-citrodora (verveine citronnelle)	mai	2:1	-	P	Chryzotop vert 0,25% ou		

Nom	Période de bouturage	Milieu Tourbe	Sable	Blessé	S = Solution P = Poudre	Produit	Concentration nécessaire	Nombre de com- primés par litre
SEDUM	<i>Crassulaceae</i>							
-nobilis	sept.-oct.	2:1	+	P	Chryzoplus gris 0,8% /			
SENECIO	<i>Asteraceae</i>							
-variétés	juin-juil.	1:1	-	S	Rhizoapon AA 1% Rhizoapon AA comprimé de 50 mg	immersion pendant 3 sec. dans une solution à 100-150 mg/l		(2-3)
SEQUOIA (séquoia)	<i>Abietaceae</i>							
	mars	2:1	-	P	Rhizoapon AA 0,5%-1%			
SEQUOIADENDRON	<i>Abietaceae</i>							
SIMMONDSIA (voir: JOJOBA)								
SKIMMIA	<i>Rutaceae</i>							
SOLANUM	<i>Solanaceae</i>							
SOLLYA	<i>Pittosporaceae</i>							
SOPHORA	<i>Leguminosae</i>							
SORBUS (sorbier)								
SPIRAEA (spirée)	<i>Rosaceae</i>							

Nom	Période de bouturage	Milieu Tourbe : Sable	Blessé	S = Solution P = Poudre	Produit	Concentration nécessaire	Nombre de com- primés par litre
STACHYURUS <i>Stachyuraceae</i>							
-tinctoria [utiliser des boutures semi-ligneu- ses sans le sommet]	mars-avr.	2:1	-	P	Rhizopon AA 0,5%-1%		
-brownii 'Fuchsioides'	juin	2:1	+	P	Rhizopon A 0,5%		
STAPHYLEA <i>Staphyleaceae</i>							
STEPHANANDRA <i>Rosaceae</i>							
STEWARTIA (voir: STUARTIA)							
STRANVAESIA <i>Rosaceae</i>							
-brownii 'Fuchsioides'	juin	2:1	+	P	Rhizopon AA 0,5%-1%		
-caprifolium	mai ou août	2:1	+	P	Rhizopon AA 0,5%-1%		
STUARTIA <i>Theaceae</i>							
SYCOPIIS							
SYRINGA (lilas) <i>Oleaceae</i>							
-hectrotii(x)	mai ou août	2:1	-	P	Rhizopon AA 0,5%-1%		
-morrowii	juin-juil.	2:1	+	P	Rhizopon AA 0,5%-1%		
-periclymenum	juin	2:1	-	P	Rhizopon AA 0,5%-1%		
-tatarica 'Alba'	mai-août	2:1	+	P	Rhizopon AA 0,5%-1%		
-tatarica 'Rosea'	mai-août	2:1	+	P	Rhizopon AA 0,5%-1%		
SYMPHORICARPOS (symphorine) <i>Caprifoliaceae</i>							
-tatarica 'Zabelii'	mai-août	2:1	+	P	Rhizopon AA 0,5%-1%		
-chinense	mai-juin	2:1	-	P	Chryzotop vert 0,25% ou Rhizopon AA 0,5%		
-variétés	juin-juil.	1:1	-	S	Rhizopon AA comprimé de 50 mg	immersion pendant 3 sec. dans une solution à 100-150 mg/l	(2-3)
TAIWANIA							
TAMARIX (tamaris) <i>Tamaricaceae</i>							
-variétés	juin-juil.	1:1	-	P	Rhizopon AA 0,5%		
-variétés	juillet	1:1	-	S	Rhizopon AA comprimé de 50 mg	immersion pendant 3 sec.	
TAXODIMUS							
-variétés	juillet	1:1	-	P	Rhizopon AA 0,5%		
-liliflora 'Nigra'	juin-août	2:1	+	P	Rhizopon AA 1%-2%	dans une solution à 100-150 mg/l	(2-3)

Nom	Période de bouturage	Milieu Tourbe : Sable	Blesser	S = Solution P = Poudre	Produit	Concentration nécessaire	Nombre de com- primés par litre
TAXUS (if)	<i>Taxaceae</i>						
-styraciflua	juin-août	4:1	+	P	Rhizopon AA 0,5%		
-tulipifera	juin-juil.	1:1	+	P	Rhizopon AA 1%-2%		
-diffusum	juin-juil.	2:1	-	P	Rhizopon AA 0,5%-1% Chryzotop vert 0,25%		
TEUCRIUM	<i>Labiatae</i>						
THEA (théier)	<i>Theaceae</i>						
THEOBROMA (cacaoyer)	<i>Sterculiaceae</i>						
THUJA thuya)	<i>Cupressaceae</i>						

Nom	Période de bouturage	Milieu Tourbe : Sable	Blessé	S = Solution P = Poudre	Produit	Concentration nécessaire	Nombre de com- primés par litre
-variétés et cultivars	nov.-déc.	P	+	S	Rhizopon A comprimé de 50 mg	50-100mg/l: laisser imprégner pendant 6-8 heures	(1-2)
-variétés et cultivars	nov.-déc.	P	+	S	Rhizopon AA comprimé de 50 mg	50-100mg/l: laisser imprégner pendant 6-8 heures	(1-2)
-variétés et cultivars	avr.-mai	2:1	+	P	Rhizopon AA 0,5%-1%		
-cultivars glyptostroboides	juil.-août	4:1	+	P	Rhizopon AA 1%-2%		
THUJOPSIS <i>Cupressaceae</i>							
-cultivars glyptostroboides	fév.-mars	4:1	+	S	Rhizopon AA comprimé de 50 mg ou Rhizopon AA 1%-2%	50 mg/l: laisser imprégner pendant 6-8 heures	(1)
-variétés	juil.-août	4:1	-	S	Rhizopon AA comprimé de 50 mg	immersion pendant 3 sec.	
TILIA (tileul) <i>Tiliaceae</i>							
-decussata	sept.-fév.	3:1	-	P	Rhizopon AA 0,5% ou Rhizopon AA comprimé de 50 mg	dans une solution à 100-150 mg/l 25 mg/l: laisser imprégner pendant 6-8 heures	(2-3) (½)
-tetragona	avril ou nov.	2:1	-	P	Rhizopon AA 0,5%-1%		
-cultivars alba	juil.-août	2:1	+	P	Rhizopon AA 1%		
-nigra	juil.-août	2:1	+	P	Rhizopon AA 1%		
-variétés	février	2:1	+	P	Rhizopon AA 0,5%		
-variétés	août	2:1	-	P	Rhizopon AA 0,5%-1%		
-ilicifolia	juil.-sept.	2:1	-	P	Chryzoplus gris 0,8% ou Rhizopon AA 1%		
TORREYA <i>Taxaceae</i>							
TROCHOCARPA <i>Epacridaceae</i>							
TSUGA <i>Pinaceae</i>							
-oligodon	juil.-sept.	2:1	-	P	Chryzoplus gris 0,8% ou Rhizopon AA 1%		
-variétés	juin-août	T	+	P	Rhizopon AA 0,5%		
-gale	juin-août	T	+	P	Rhizopon AA 0,5%-1%		
-variétés	février	T	+	P	Rhizopon AA 0,5%		
-africana	avr.-mai	2:1	-	P	Rhizopon AA 0,5-1% Chryzotop vert 0,25%		
U LEX (ajonc) <i>Papilionaceae</i>							
-variétés	juin-août	2:1	-	P	Rhizopon AA 0,5%-1%		
ULMUS (orme) <i>Ulmaceae</i>							
-variétés	novembre	2:1	+	P	Rhizopon AA 1%		
-domestica, à partir de	avr.-mai	3:1	-	P	Rhizopon B 0,1% ou Rhizopon AA 1%		
-variétés	juin-août	2:1	+	P	Rhizopon AA 1%		

Nom	Période de bouturage	Milieu Tourbe : Sable	Blessés	S = Solution P = Poudre	Produit	Concentration nécessaire	Nombre de com- primés par litre
V							
ACCINIUM (myrtille)	<i>Ericaceae</i>						
-soulangiana 'Alba-Superba'	juin-août	2:1	+	P	Rhizopon AA 1%-2%		
-soulangiana 'Alexandrina'	juin-août	2:1	+	P	Rhizopon AA 1%-2%		
-soulangiana 'Lennei'	juin-août	2:1	+	P	Rhizopon AA 1%-2%		
-stellata	juin-août	2:1	+	P	Rhizopon AA 1%-2%		
VALLEA	<i>Elaeocarpaceae</i>						
VERBENA (verveine)	<i>Verbenaceae</i>						
-variétés	avril-mai	2:1	+	P	Rhizopon AA 0,5%-1%		
VERONICA (véronique)	<i>Scrophulariaceae</i>						
-miethkeana	juin-juil.	4:1	+	P	Rhizopon AA 1%-2%		
-miethkeana	sept.-oct.	4:1	+	P	Rhizopon AA 1%-2%		
-neubertii	juin-juil.	4:1	+	P	Rhizopon AA 1%-2%		
VIBURNUM (viome)	<i>Caprifoliaceae</i>						
-neubertii	sept.-oct.	4:1	+	P	Rhizopon AA 1%-2%		
-cultivars aquifolium	sept.-nov.	4:1	+	P	Rhizopon AA 1%-2%		
-bealei	nov.-déc.	4:1	+	P	Rhizopon AA 1%-2%		
-japonica	sept.-nov.	4:1	+	P	Rhizopon AA 1%-2%		
-wagneri 'Pinnacle'	sept.-nov.	4:1	+	P	Rhizopon AA 1%		
-variétés	février	4:1	+	P	Rhizopon AA 1%		
VINCA (pervenche)	<i>Apocynaceae</i>						
VITIS (vigne d'ornement)	<i>Vitaceae</i>						

Nom	Période de bouturage	Milieu Tourbe : Sable	Blessés	S = Solution P = Poudre	Produit	Concentration nécessaire	Nombre de com- primés par litre
W EIGELIA	<i>Caprifoliaceae</i>						
-oleander (laurier-rose)	jan.-mars	1:1	-	S	Rhizopon AA comprimé de 50 mg	25 mg/l: laisser imprégner pendant 6-8 heures	(½)
-oleander (laurier-rose)	jan.-mars	1:1	-	P	Chryzotop vert 0,25%		
-variétés	jan.-mars	1:1	-	S	Rhizopon AA comprimé de 50 mg	immersion pendant 3 sec. dans une solution à 100-150 mg/l	(2-3)
-antarctica	mai-juil.	4:1	+	P	Rhizopon AA 1%		
-obliqua	mai-juil.	4:1	+	P	Rhizopon AA 2%		
-procera	mai-juil.	4:1	+	P	Rhizopon AA 2%		
-europaea (olivier)	jan.-mars	1:1	-	P	Rhizopon AA 1% - 2%		
W ISTARIA (glycine)	<i>Leguminosae</i>						
-europaea (olivier)	jan.-mars	1:1	-	S	Rhizopon AA comprimé de 50 mg	25 mg/l: laisser imprégner pendant 6-8 heures	(½)
-europaea (olivier)	jan.-mars	1:1	-	S	Rhizopon AA comprimé de 50 mg	50 mg/l: laisser imprégner pendant 6-8 heures	(1)
-haastii	juin	4:1	+	P	Rhizopon AA 1%		
-stellulata	mai	4:1	+	P	Rhizopon AA 1%		
-variétés	juin-juil.	1:1	-	P	Chryzotek beige 0,4% ou Rhizopon AA 0,5%		
Y UCCA	<i>Agavaceae</i>						
-variétés	juin-juil.	1:1	-	S	Rhizopon AA comprimé de 50 mg	immersion pendant 3 sec. dans une solution à 100-150 mg/l	(2-3)
-delavayi	août-sept.	2:1	+	P	Rhizopon AA 1%		
Z ELKOVA	<i>Ulmaceae</i>						
-heterophyllus	août-sept.	2:1	+	P	Rhizopon AA 1%		
Z ENOBIA	<i>Ericaceae</i>						
-(bouture tendre)					Chryzopon roze 0,1% ou Chryzotop vert 0,25%		
-(bouture ligneuse)					Rhizopon AA 0,5%-2%		
-carpinifolia	juin-août	2:1	+	P	Rhizopon AA 0,5%-1%		
-ledifolius	oct.-nov.	2:1	-	P	Rhizopon AA 1%-2%		
-terminalis	juil.-août	2:1	-	P	Rhizopon AA 0,5%		
-terminalis	juil.-août	2:1	-	P	Chryzoplus gris 0,8%		
-variétés	juil.-août	2:1	-	S	Rhizopon AA comprimé de 50 mg	immersion pendant 3 sec. dans une solution à 100-150 mg/l	(2-3)
-suffruticosa (arborea)	mai	4:1	+	P	Rhizopon AA 1%		
-persica (parrotie de Perse)	juin-juil.	2:1	+	P	Rhizopon AA 1% - 2%		