

Fiche d'identité du pack Zorvec® Zelavin® Bria Plus

	Zorvec® Zelavin®	Flovine®
AMM	N° 2180380	N° 9300143
Composition	Zorvec® Zelavin® 100 g/L (oxathiapiproline)	Folpel 80%
Formulation	OD (suspension concentrée huileuse)	WG (granulé dispersable)
Classement	H317, H411 	H317, H319, H351, H410
Nombre d'applications	2 applications maximum/an ⁽¹⁾	
Intervalle de traitement	14 jours ⁽²⁾	
ZNT aquatique	5 m (Pour plus de 4 applications de Folpel : ZNT = 20 m)	
DVP	5 m (Pour plus de 4 applications de Folpel dans le programme : DVP = 20 m)	
DSR	10 m incompressibles	
DRE	48 h	
DAR	Raisin de cuve : 28 jours Raisin de table : fin floraison (BBCH69)	
Conditionnement 1 pack pour 10 ha	2 bidons de 1 L de Zorvec® Zelavin® et 3 sacs de 5 kg de Flovine®	

(1) 2 applications consécutives possibles en situation saine. Pour protéger les organismes aquatiques, ne pas dépasser une dose totale de folpel de 11 kg/ha/an/parcelle.

(2) À adapter en fonction du risque (10 jours minimum, 14 jours maximum entre 2 applications).

Utilisations

Culture	Vigne : raisin de cuve et raisin de table (hors pépinière)	
Cible	Mildiou Efficacité secondaire sur black-rot	
Dose	0,2 L/ha de Zorvec® Zelavin®	1,5 kg/ha de Flovine®
Stades d'application	1 à 2 applications en encadrement de la période de floraison (idéalement dès BBCH 57 : les fleurs se séparent)	

Zorvec® Zelavin® : Attention. H317 - Peut provoquer une allergie cutanée. H411 - Toxique pour les organismes aquatiques, entraîne des effets néfastes à long terme. P261 - Éviter de respirer les vapeurs ou les aérosols. P280 - Porter des gants de protection/des vêtements de protection/un équipement de protection des yeux/du visage. P302 + P352 - EN CAS DE CONTACT AVEC LA PEAU : laver abondamment à l'eau et au savon. P333 + P313 - En cas d'irritation ou d'éruption cutanée : consulter un médecin. P363 - Laver les vêtements contaminés avant réutilisation. P501 - Éliminer le contenu/réceptacle selon la réglementation en vigueur. EUH401 - Respecter les instructions d'utilisation afin d'éviter les risques pour la santé humaine et l'environnement.

Flovine® : Attention. H317 - Peut provoquer une allergie cutanée. H319 - Provoque une sévère irritation des yeux. H351 - Susceptible de provoquer le cancer. H410 - Très toxique pour les organismes aquatiques, entraîne des effets néfastes à long terme. P102 - Tenir hors de portée des enfants. P201 - Se procurer les instructions spéciales avant utilisation. P280 - Porter des gants de protection/des vêtements de protection/un équipement de protection des yeux/du visage. P302 + P352 - EN CAS DE CONTACT AVEC LA PEAU : Laver abondamment à l'eau et au savon. P305 + P351 + P338 - EN CAS DE CONTACT AVEC LES YEUX : Rincer avec précaution à l'eau pendant plusieurs minutes. Enlever les lentilles de contact si la victime en porte et si elles peuvent être facilement enlevées. Continuer à rincer. P501 - Éliminer le contenu/réceptacle dans une installation approuvée, conformément à la réglementation nationale. EUH401 - Respectez les instructions d'utilisation afin d'éviter les risques pour la santé humaine et l'environnement.

Zorvec® Zelavin® : OD - Suspension concentrée huileuse, contenant 100 g/L d'oxathiapiproline. AMM N° 2180380 - Corteva Agriscience France S.A.S.™® Marques déposées de Corteva Agriscience et sociétés affiliées © 2024 Corteva.

Flovine® : WG - Granulés dispersables, contenant 80% de folpel. AMM N° 9300143 - Adama France s.a.s. Flovine® : Marque enregistrée par une société du groupe Adama.

Responsable de la mise en marché : Corteva Agriscience France S.A.S., Bâtiment Equinoxe 2 - 1 bis avenue du 8 mai 1945 - 78280 Guyancourt.

Avant toute utilisation, assurez-vous que celle-ci est indispensable. Privilégiez chaque fois que possible les méthodes alternatives et les produits présentant le risque le plus faible pour la santé humaine et animale et pour l'environnement, conformément aux principes de la protection intégrée, consultez <http://agriculture.gouv.fr/ecophyto>. Pour les usages autorisés, doses, conditions et restrictions d'emploi : se référer à l'étiquette des produits et/ou sur www.phytodata.com.

À VOTRE ÉCOUTE
0 800 470 810
 corteva.fr

Février 2024

CORTEVA™
agriscience

Visitez www.corteva.fr
™® Marques déposées de Corteva Agriscience et de ses sociétés affiliées © 2024 Corteva

PRODUITS POUR LES PROFESSIONNELS : UTILISEZ LES PRODUITS PHYTOPHARMACEUTIQUES AVEC PRÉCAUTION. AVANT TOUTE UTILISATION, LISEZ L'ÉTIQUETTE ET LES INFORMATIONS CONCERNANT LE PRODUIT.

Zorvec® Zelavin® Bria Plus

FONGICIDE

La référence anti-mildiou
pour la vigne.
Ça change tout !



CORTEVA™
agriscience

Visitez www.corteva.fr
™® Marques déposées de Corteva Agriscience et de ses sociétés affiliées © 2024 Corteva

93% des viticulteurs* ayant testé **Zorvec® Zelavin®** sont prêts à le réutiliser.

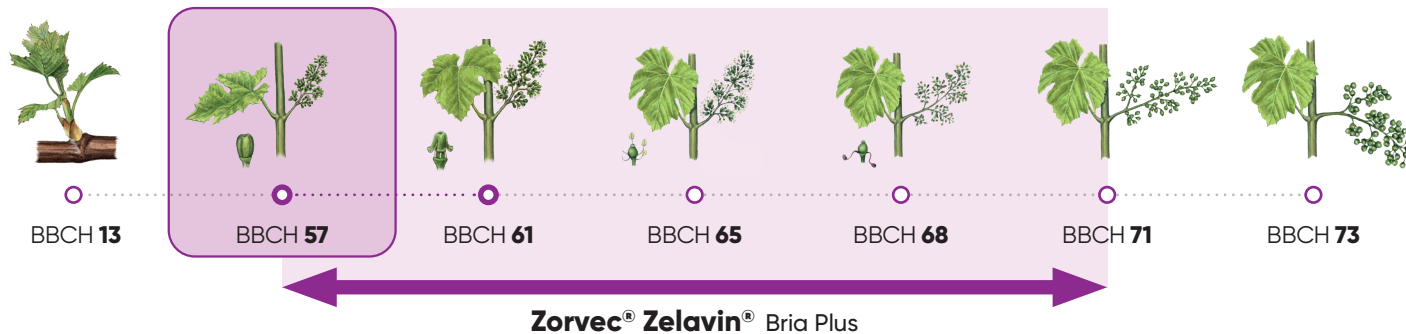
*Selon une étude Datagri 2019 réalisée auprès de 394 viticulteurs.

« Depuis 2 ans que j'utilise **Zorvec® Zelavin®** sur 100 % de mon vignoble, je suis vraiment satisfait. D'ailleurs, j'en ai parlé à d'autres viticulteurs. »



Daniel Gauvain
Viticulteur en Aquitaine (33)

Positionnement technique



Pour une protection optimale, appliquer le pack **Zorvec® Zelavin®** Bria Plus lorsque le mildiou est le plus dommageable pour la vigne : **en encadrement de la période de floraison** (idéalement dès BBCH 57 : les fleurs se séparent). Pour une gestion durable, **Zorvec® Zelavin®** doit être associé à **Flovine®**. Le pack **Zorvec® Zelavin®** Bria Plus doit être utilisé **uniquement en préventif**, et dans tous les cas avant l'apparition des premières tâches de mildiou.

La référence anti-mildiou pour la vigne



Une protection totale de la vigne

En encadrement de la floraison, Zorvec® Zelavin® protège efficacement votre vigne, incluant les feuilles émergentes et en croissance.



Une vendange préservée

L'efficacité de Zorvec® Zelavin® vous assure une meilleure régularité dans le temps et donc une sérénité accrue en sécurisant ainsi votre récolte.



Une organisation des travaux facilitée

En apportant une forte résistance au lessivage et une grande souplesse d'utilisation, Zorvec® Zelavin® permet d'organiser de manière plus flexible vos interventions dans les vignes.



Le partenaire de votre avenir

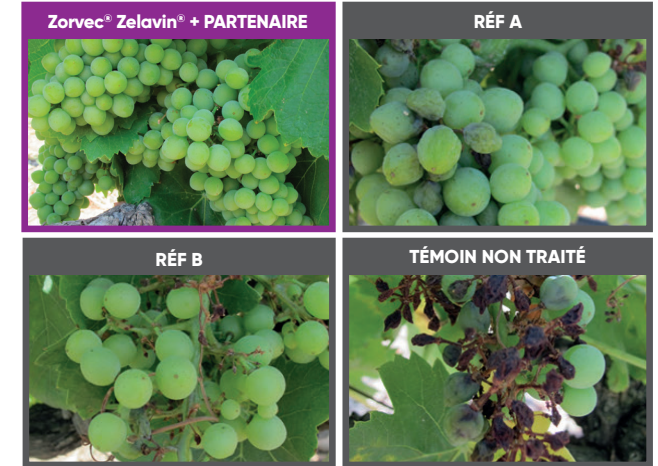
Le mode d'action unique de Zorvec® Zelavin® contribue à une gestion des résistances efficace et pérenne pour soutenir votre pilotage à long terme.



Une production viticole valorisée

Aucun résidu de Zorvec® Zelavin® n'a été détecté (la limite de 0,003 mg/kg n'a pas été dépassée) dans les vins dans le cadre d'une utilisation suivant les recommandations françaises (voir fiche CoNEXT).

Des résultats prouvés sur mildiou > 96,3 % d'efficacité



Efficacité après 2 applications consécutives de Zorvec® Zelavin®, intensité mildiou grappes témoin non traité 72,40 %, Moulon, 2018.

En plus du mildiou, de l'excoriose et du brenner, le folpel est aussi homologué contre **le black-rot** à la dose de 1500 g. Le pack **Zorvec® Zelavin®** Bria Plus avec ses 1200 g de folpel par hectare, apporte ainsi une efficacité complémentaire à votre programme anti black-rot habituel.

Notation d'infestation sur grappes
essai black-rot IFV ADAMA - 19 juillet 2017

